

走行

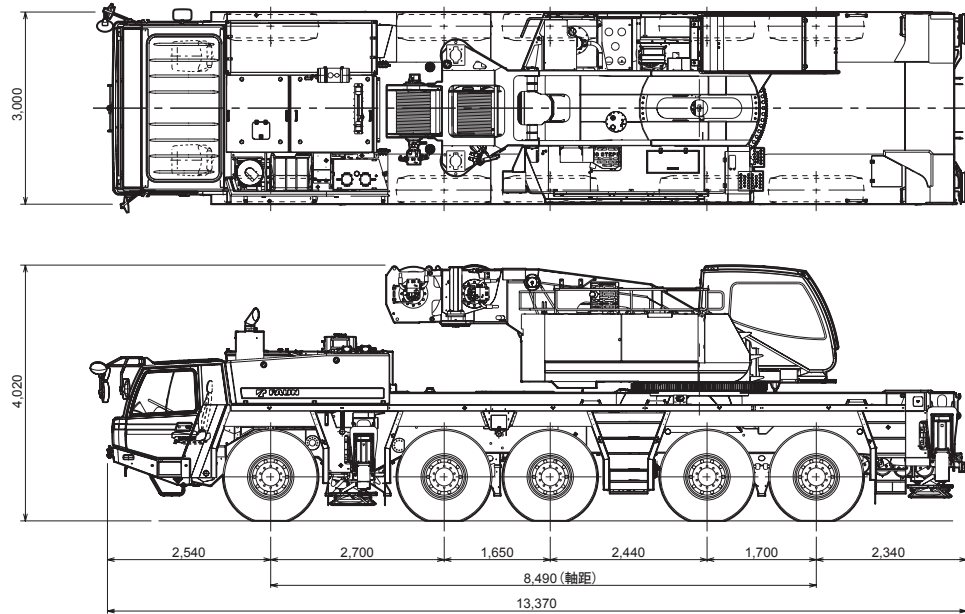
■ 公道走行状態

単位(mm)

● キャリヤ + 旋回体 39.81 t

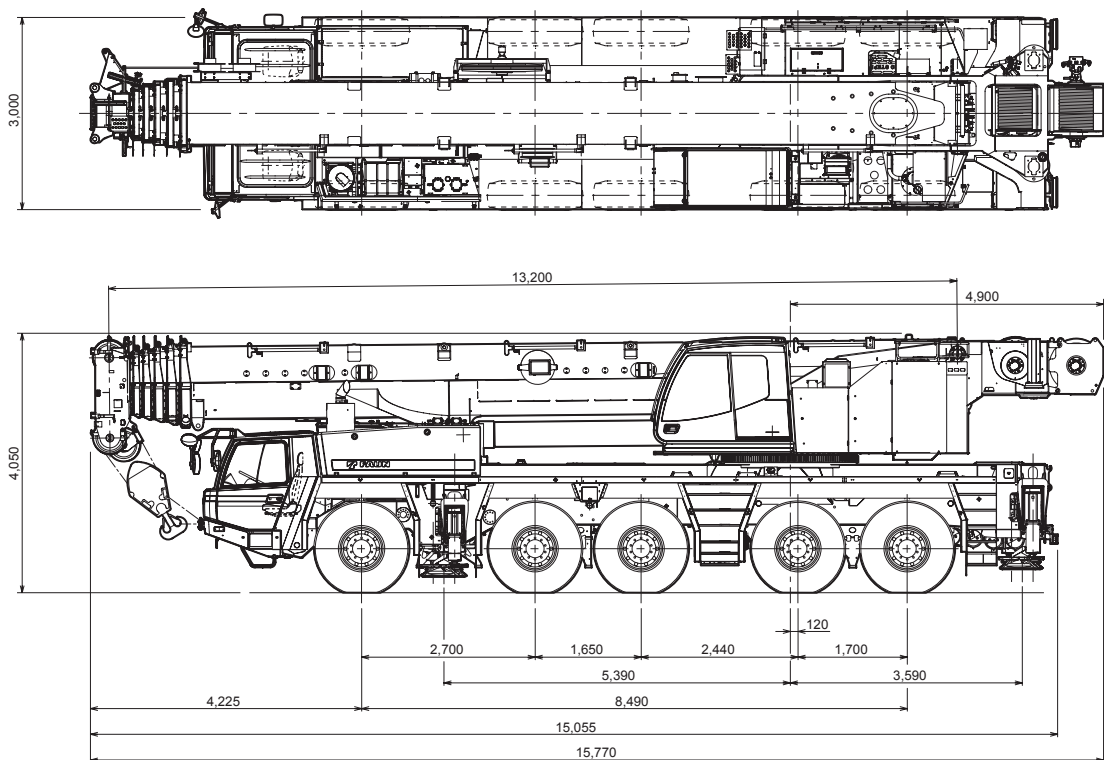
(注意)

1. 公道を走行する場合には、ブームおよび起伏シリンダを取外し、旋回体を後方向に向け、旋回ブレーキをかけピンロックした状態で走行しなければなりません。
2. 道路法による基本通行条件のC条件適合車です。



■ 構内移動姿勢

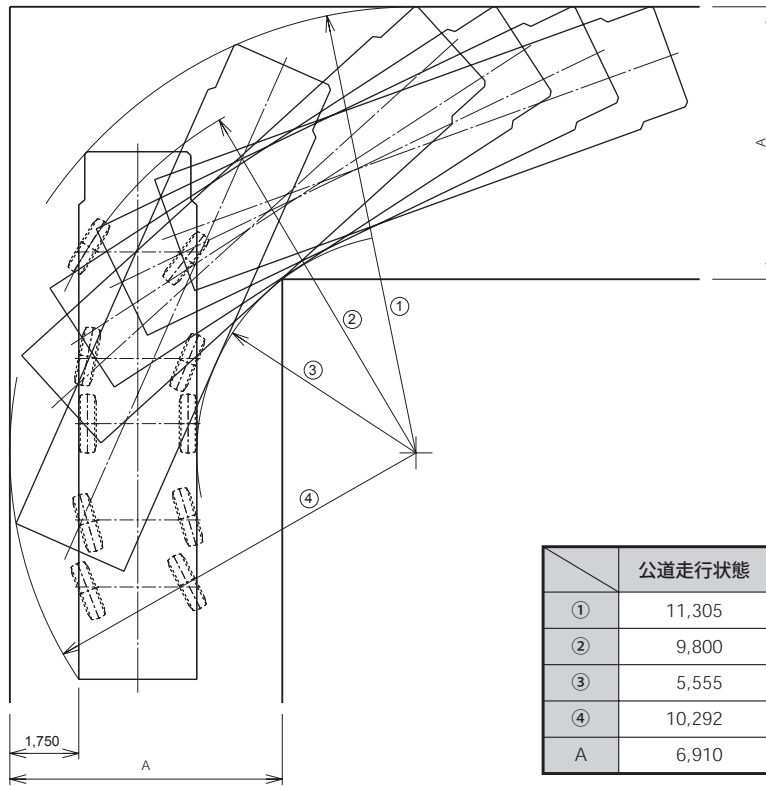
単位(mm)



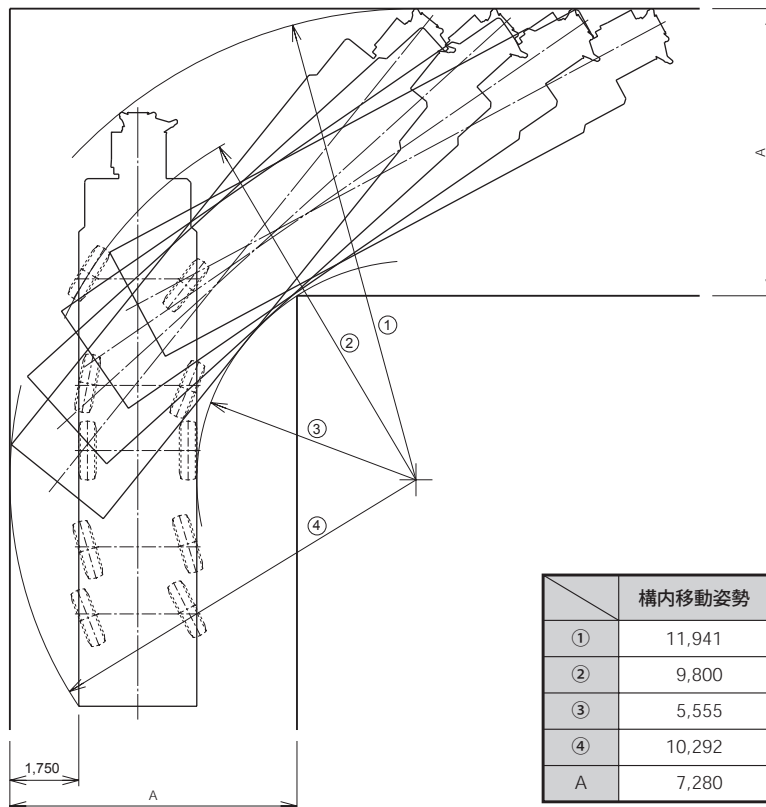
走行

■ 最小直角通路幅

単位(mm)



上図は公道走行状態の場合を示します。



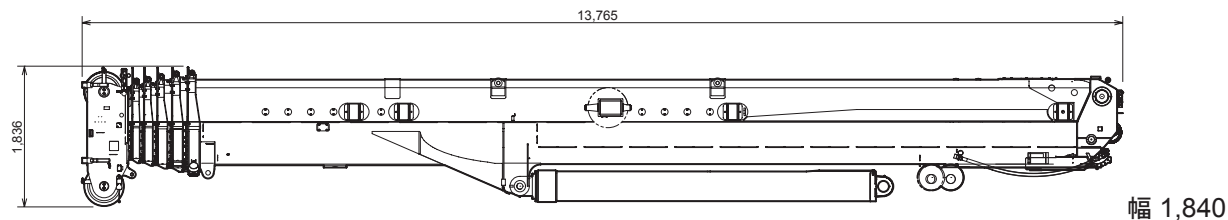
上図は構内移動姿勢の場合を示します。

搬 送

■ 分解搬送部品

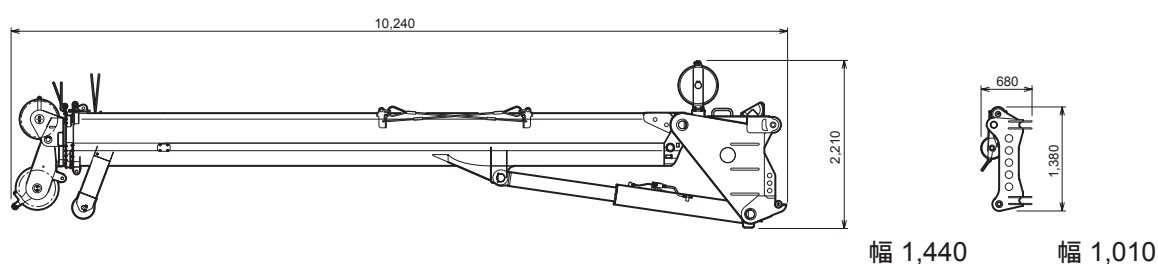
単位(mm)

- イージースカイピンブーム (ESP) + 起伏シリンダ 19.6 t

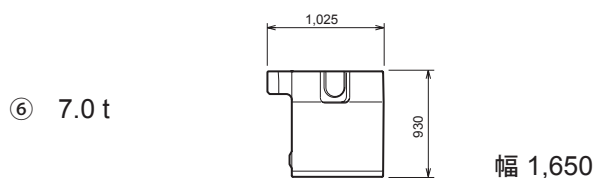
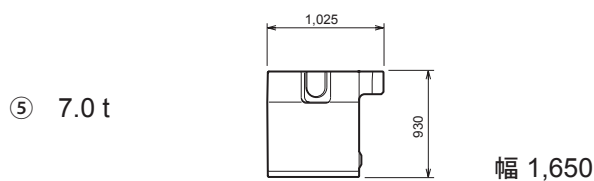
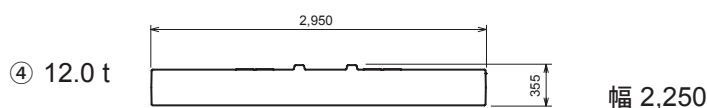
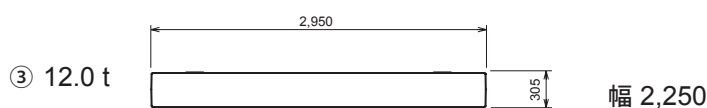
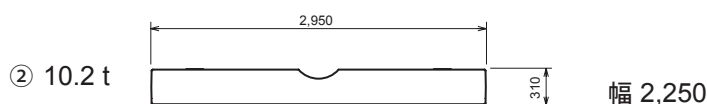
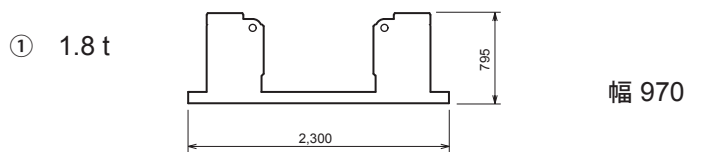


- フルオートラフィングジブ (FLJ) 4.6 t

- アダプタ 0.3 t



- カウンタウエイト (C/W)



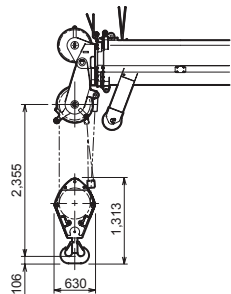
その他に付属品があります。

設置

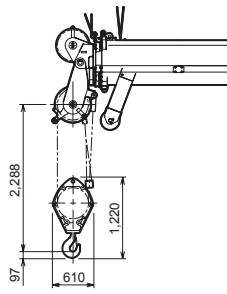
フック寸法

単位(mm)

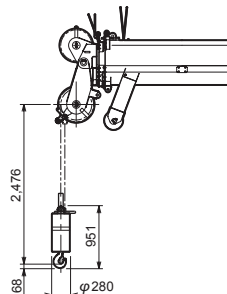
● フルオートラフィングジブ (FLJ)



63 t フック 600kg

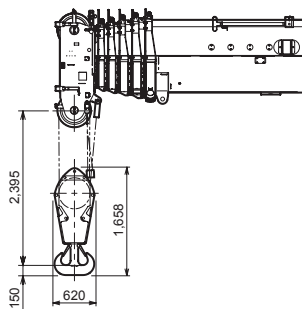


25 t フック 300kg

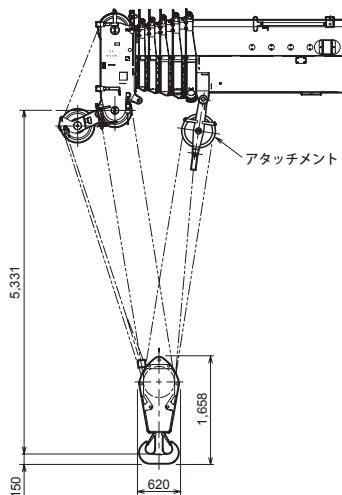


7.3 t フック 300kg

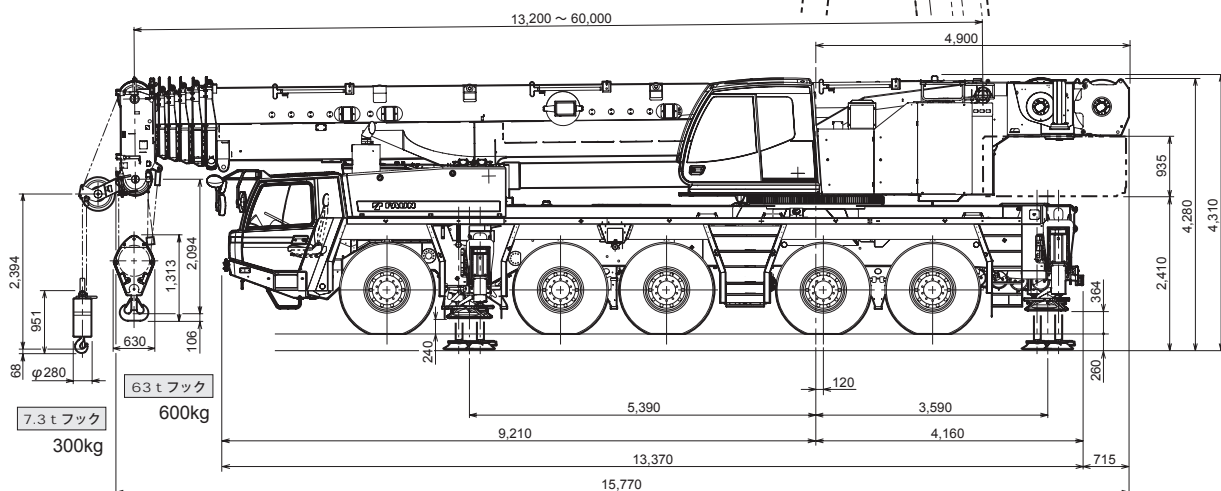
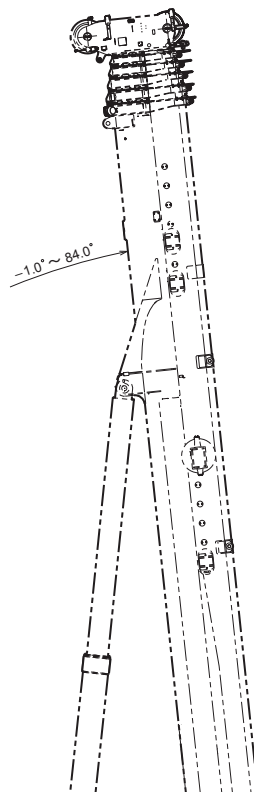
● イージースカイピンブーム (ESP)



125 t フック 1,200kg



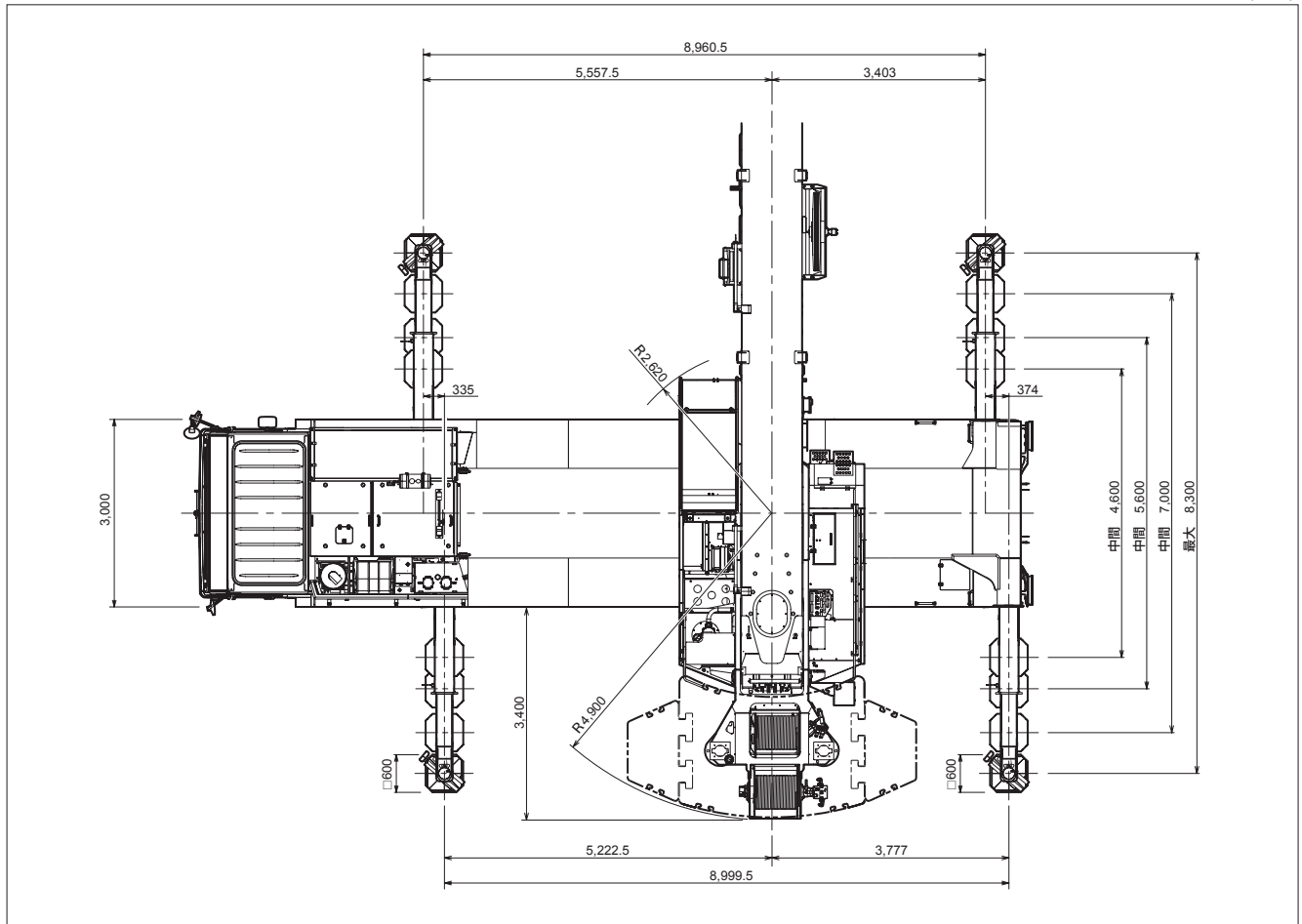
125 t フック×2 1,200kg ×2



設 置

■ アウトリガ張出幅・テールスイング

単位(mm)



■ カウンタウエイト (C/W) 組合せ

12 t	①+②
24 t	①+②+③
36 t	①+②+③+④
50 t	①+②+③+④+⑤+⑥

● 各部の質量

①	1.8 t
②	10.2 t
③	12.0 t
④	12.0 t
⑤	7.0 t
⑥	7.0 t

