

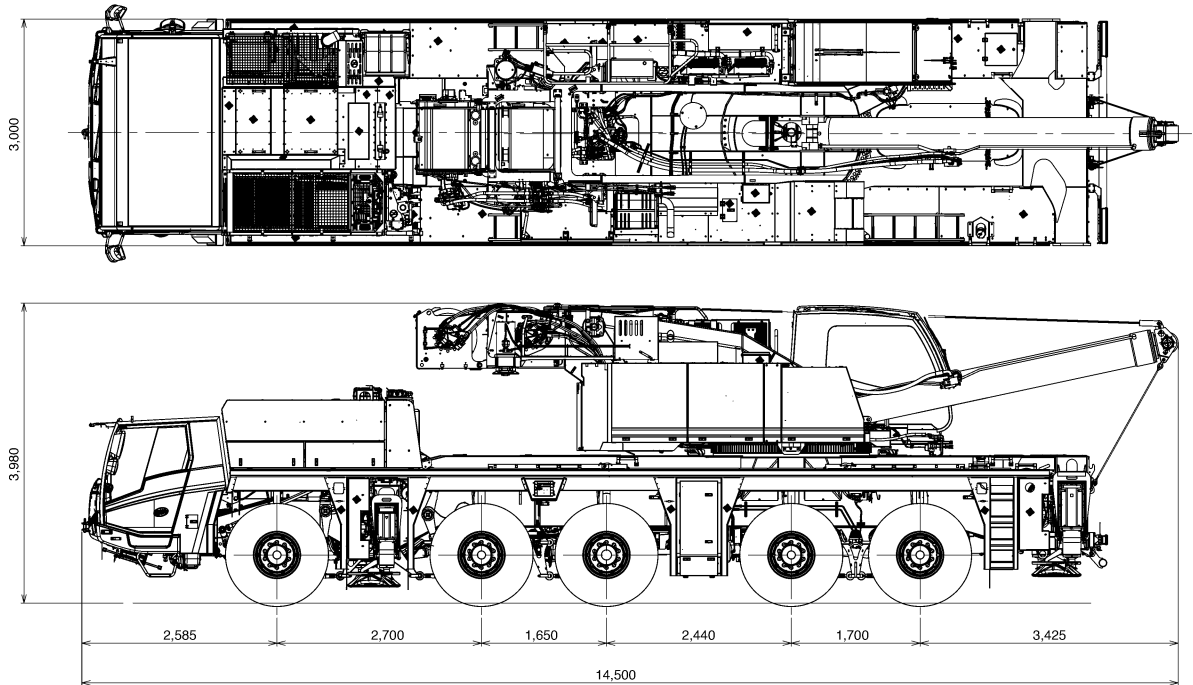
■ 全体図 (単位mm) ( $\frac{1}{100}$ )

■ 公道走行状態

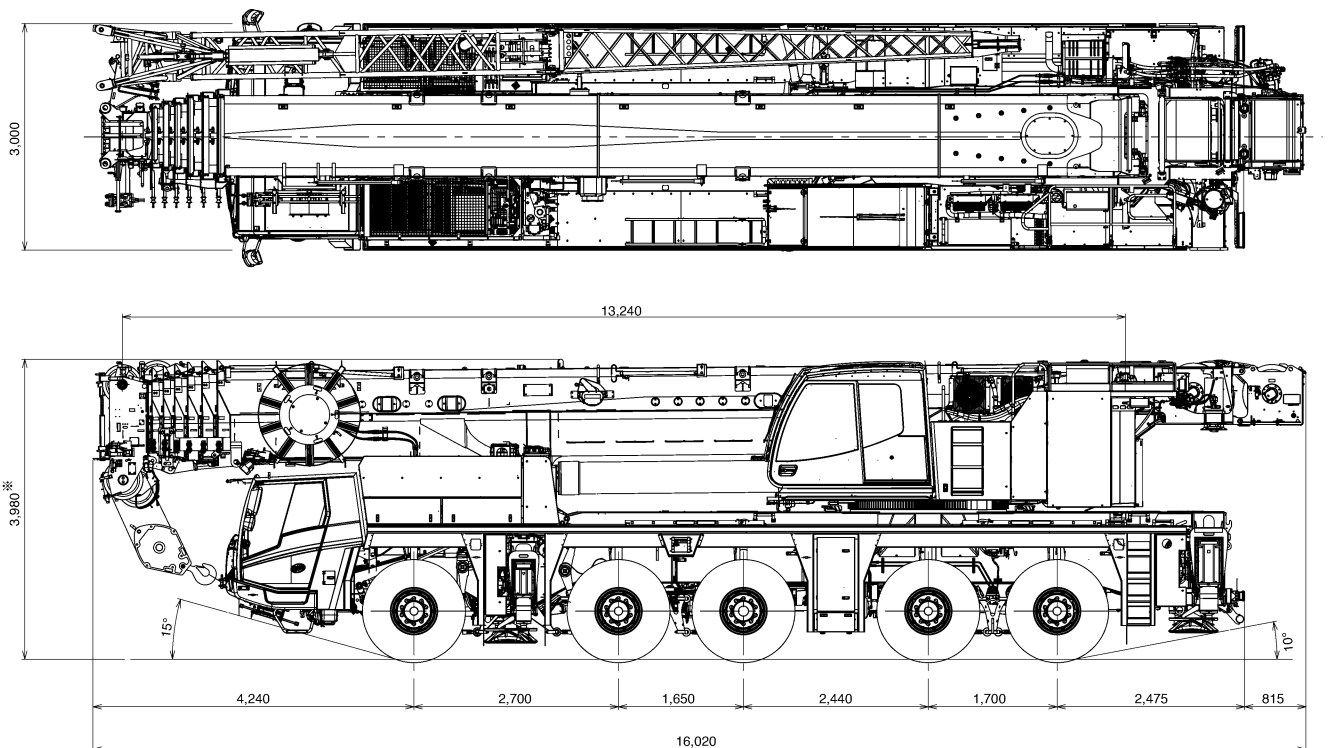
- キャリヤ + 旋回体  
40.63 t

(公道走行時の注意事項)

1. ブームおよびカウンタウエイト装置を別送し、旋回体を後方向に向け、旋回ブレーキをかけピンロックした状態で走行しなければなりません。
2. 道路運送車両の保安基準による保安基準緩和の認定が必要です。
3. 道路法による特殊車両の通行許可が必要です。基本通行条件 重量: Dが記載された適合証明書を取得していますが、実際の通行経路で申請して許可された条件にしたがって走行しなければなりません。



■ 構内移動姿勢



\*+158mm, -118mm (サスペンション)

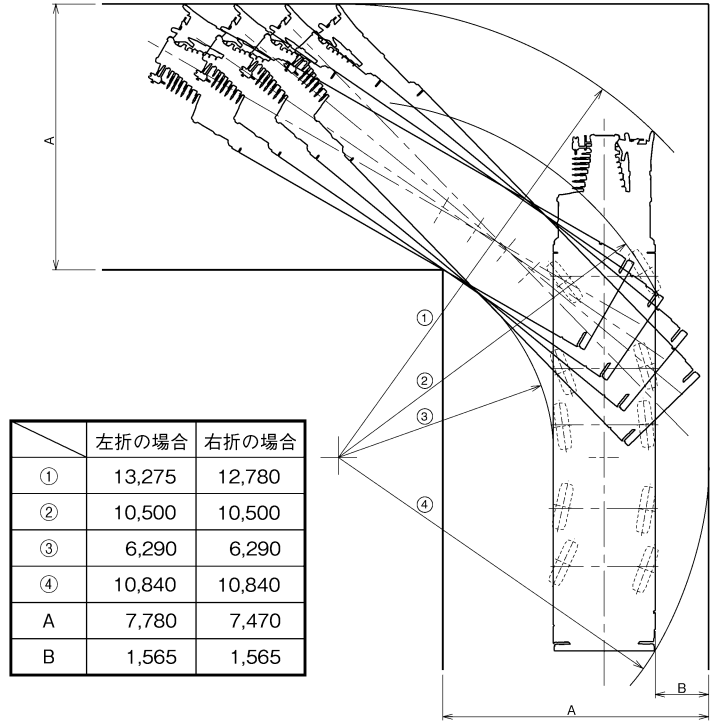
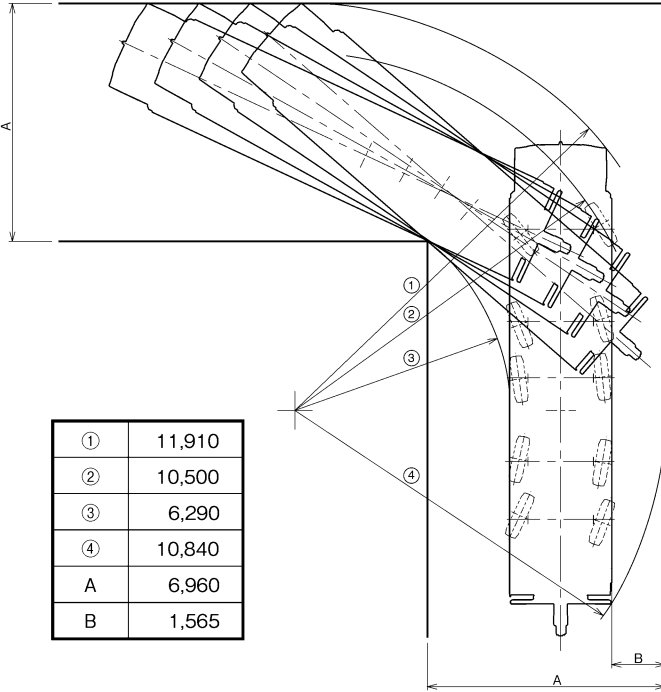
最低地上高: 200mm

■ 最小直角通路幅

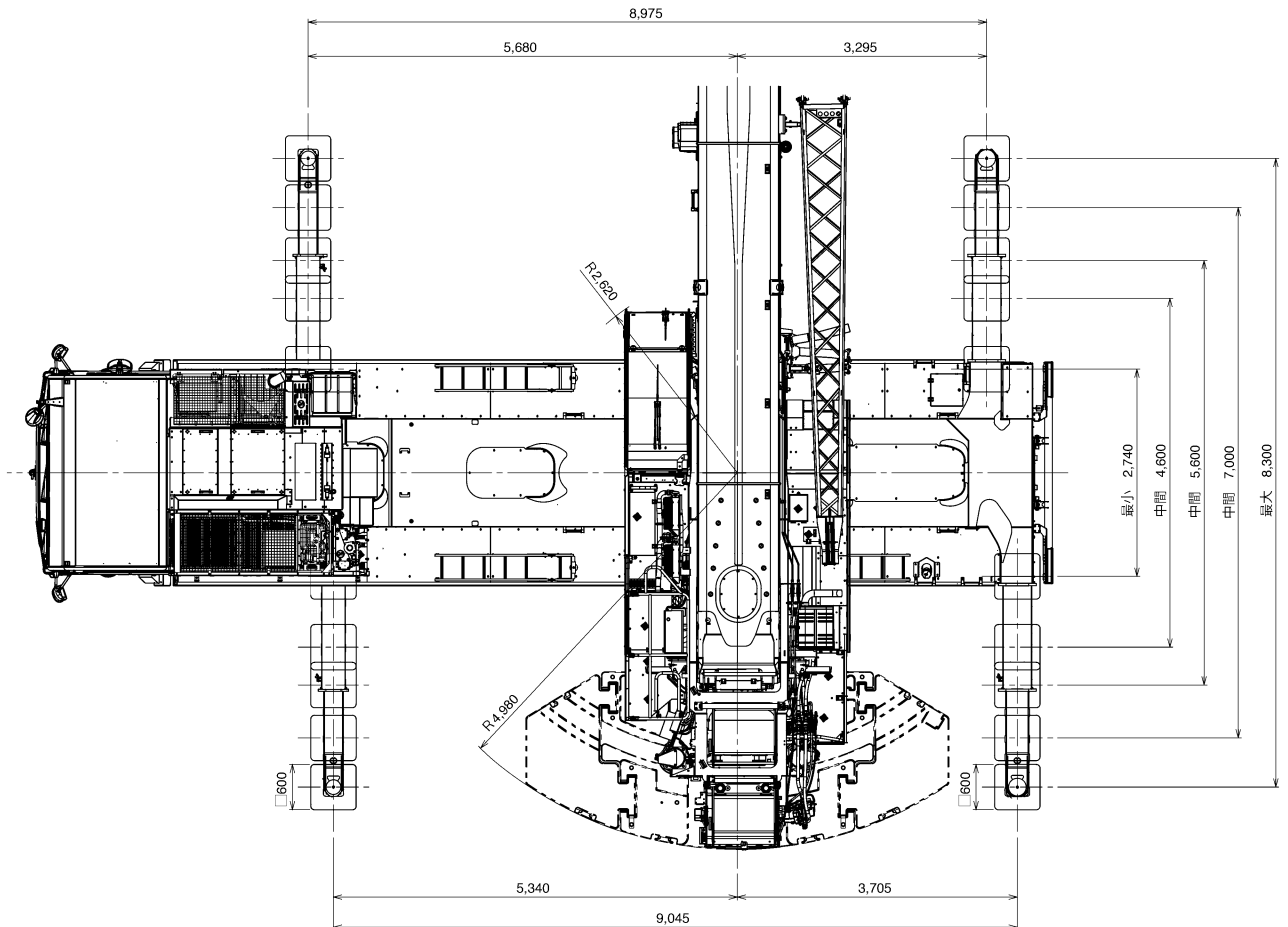
単位(mm)

● 公道走行状態

● 構内移動姿勢 (シングルトップ格納)

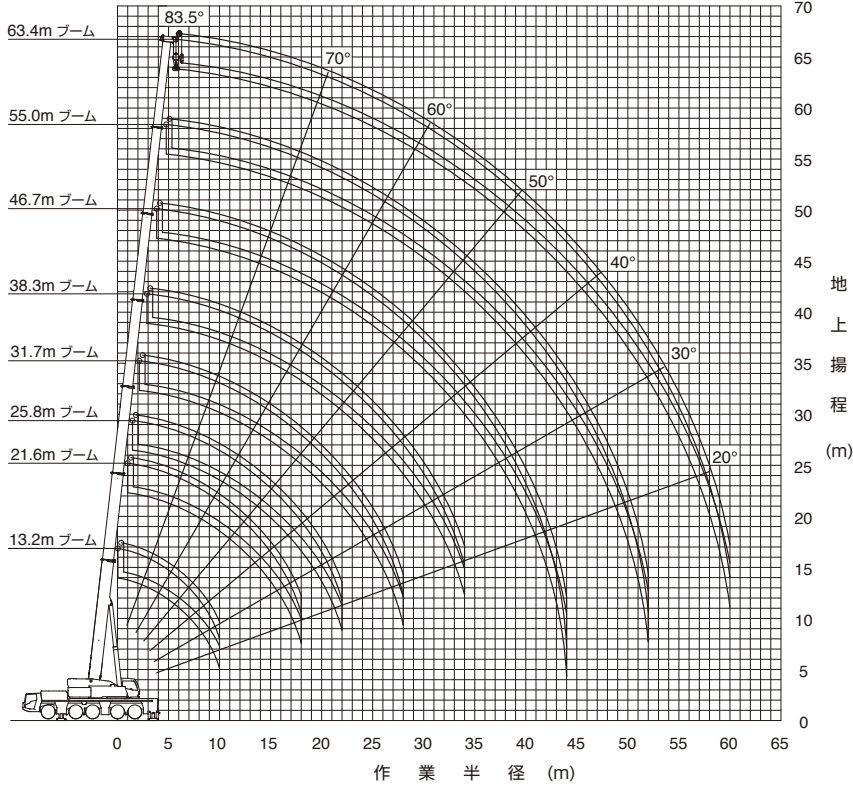


■ アウトリガ張出幅・テールスイング

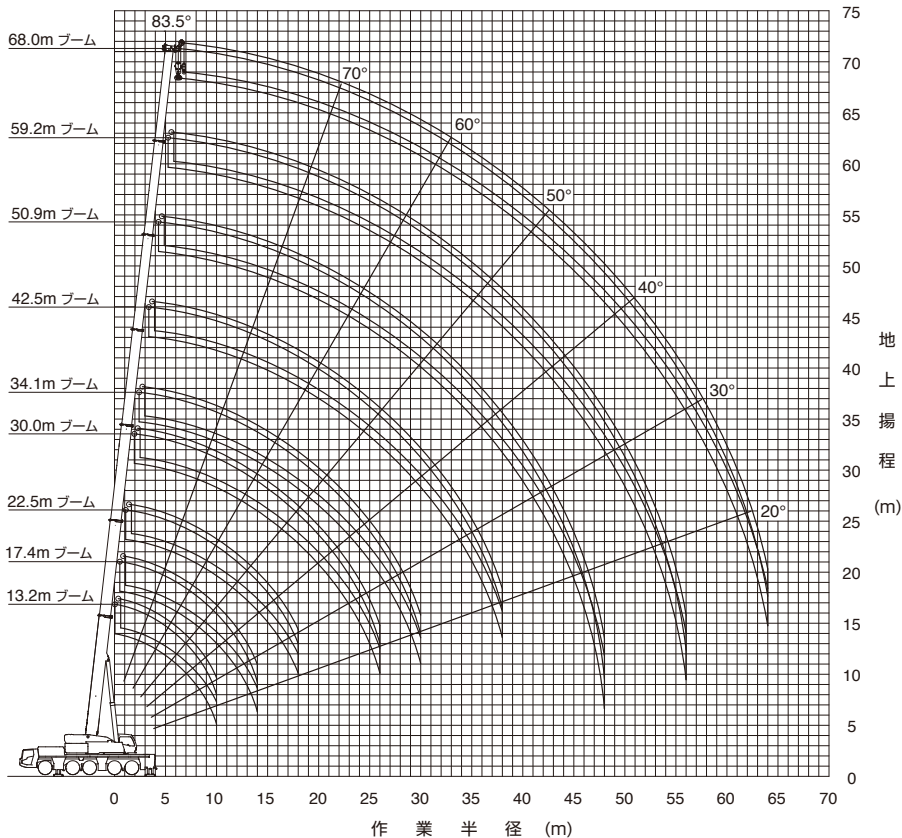


ブーム

■ブーム作業半径-揚程図



(注意) 1. 上図はブームのたわみを含んでいません。  
 2. カウンタウエイト71 t、アウトリガ張出幅8.3m時の性能を图示しています。



(注意) 1. 上図はブームのたわみを含んでいません。  
 2. カウンタウエイト71 t、アウトリガ張出幅8.3m時の性能を图示しています。

ブーム









■ 定格総荷重表注意事項

- ◆性能設定のあるカウンタウエイトとアウトリガ張出幅の組合せを、下表に○印で示します。  
本仕様書では、**○**の定格総荷重表のみ記載しています。  
また、各ブーム長さにおいて異なる伸縮状態の中から最大になる性能を抜粋し記載しています。  
※同じブーム長さでも、ブームの伸長状態によって定格総荷重が異なります。  
このため、アウトリガ張出幅・カウンタウエイト重量に応じた定格総荷重および他の詳細については、別冊の仕様書を参照してください。

アウトリガ張出幅 \ カウンタウエイト	71 t	47 t	35 t	23.5 t	12 t	0 t
8.3 m	○	○	○	○	○	○
7.0 m	○	○	○	○	○	○
5.6 m			○	○	○	○
4.6 m					○	○
2.7 m						○

- ◆定格総荷重は、つり具質量とフック質量(125tフック:1,300kg, 95tフック: 1,150kg, 28tフック: 450kg, 9.4tフック:300kg)を含んだ値を示します。
- ◆定格総荷重は、ブームのたわみを含んだ実際の作業半径に基づいています。
- ◆各状態ごとの標準巻掛本数は別冊の仕様書を参照してください。
- ◆シングルトップ使用時の巻掛本数は1本(9.4tフック使用)で、定格総荷重はブームの定格総荷重からブームに取り付けられているフックの質量を差し引いた値とし、かつ上限は9.4tです。
- ◆定格総荷重はアウトリガを水平堅土上に設置したときの値です。
- ◆定格総荷重表は、風による影響を含んでいません。瞬間最大風速が10m/s以上の風速では、クレーン作業を中止してください。

定格総荷重表中のシンボル、記号の説明





	ブームの定格総荷重を示します。
	カウンタウエイト (C/W) 組合せを示します。
	アウトリガ張出幅を示します。
	吊上げ可能な旋回範囲を示します。
	定格総荷重の単位を示します。
	ブーム長さを示します。
	作業半径を示します。
	標準フックを示します。

# 油圧式オールテレーンクレーン

# ATF-220N-5.1


最大吊上能力 **220**ton

## ■ ブーム性能表

 MB	 71.0 t	 9.0m x 8.3m	 360°	 JPN
--	--	---	--	---

Boom Length (m)	13.2	13.2	17.4	21.6	25.8	30.0	34.1	38.3	42.5	46.7	50.9	55.0	59.2	63.4	68.0	Counterweight (t)
2.5	220.0	199.1														2.5
3.0	180.0	178.7	117.7	110.0	94.2											3.0
3.5	169.5	161.7	117.7	110.0	94.2	86.2										3.5
4.0	160.0	147.3	117.7	110.0	94.2	86.2										4.0
4.5	150.5	134.9	117.7	110.0	94.2	86.2	69.9									4.5
5.0	135.5	124.2	117.7	110.0	94.2	86.2	69.9	54.5								5.0
6.0	112.5	106.7	107.4	106.2	94.2	79.5	69.9	54.5	43.5							6.0
7.0	96.0	93.0	93.7	94.2	93.1	77.5	66.5	54.5	43.5	34.5						7.0
8.0	83.2	82.0	82.7	83.2	82.1	77.5	61.0	54.5	43.5	34.5	28.5					8.0
9.0	73.1	73.1	73.7	74.2	73.1	74.0	58.0	52.6	43.5	34.5	28.5	23.0				9.0
10.0	64.9	64.9	66.0	65.9	66.3	65.7	58.0	48.9	42.6	34.5	28.5	23.0	18.8			10.0
11.0			59.3	59.6	59.9	58.9	57.6	45.6	40.4	34.5	28.5	23.0	18.8	15.0		11.0
12.0			53.6	54.4	54.2	53.2	54.1	43.4	39.2	33.6	28.5	23.0	18.8	15.0	13.8	12.0
14.0			44.8	45.5	45.3	45.8	45.2	40.5	36.0	31.5	27.9	23.0	18.8	15.0	13.8	14.0
16.0				38.9	39.4	39.1	38.5	37.9	32.3	29.1	25.7	22.8	18.8	15.0	13.8	16.0
18.0				33.5	34.1	33.8	33.3	34.0	29.3	26.8	23.8	21.1	18.8	15.0	13.4	18.0
20.0					29.4	29.1	29.9	29.3	26.7	24.6	22.0	19.9	17.8	15.0	13.1	20.0
22.0					25.7	26.5	26.2	25.5	24.5	22.7	20.5	18.6	16.6	14.9	12.8	22.0
24.0						23.5	23.1	22.5	21.8	21.0	19.1	17.4	15.6	14.0	12.5	24.0
26.0						21.0	20.6	19.9	19.3	19.2	17.9	16.4	14.7	13.2	12.3	26.0
28.0							18.5	17.8	17.2	17.8	16.8	15.4	13.8	12.5	11.5	28.0
30.0							16.7	16.0	16.2	16.0	15.3	14.5	13.1	11.8	10.7	30.0
32.0								14.4	15.1	14.4	13.8	13.7	12.4	11.2	10.0	32.0
34.0								13.1	13.7	13.1	12.6	13.0	11.8	10.6	9.4	34.0
36.0									12.5	11.9	12.1	12.1	11.3	10.1	8.8	36.0
38.0									11.5	11.1	11.2	11.0	10.8	9.7	8.3	38.0
40.0										10.7	10.2	10.0	10.3	9.2	7.8	40.0
42.0										10.0	9.4	9.2	9.4	8.8	7.4	42.0
44.0										8.3	8.6	8.7	8.7	8.5	6.9	44.0
46.0											8.2	8.3	7.9	7.7	6.5	46.0
48.0											7.9	7.7	7.4	7.3	6.2	48.0
50.0												7.1	7.1	6.7	5.8	50.0
52.0												6.6	6.6	6.1	5.5	52.0
54.0													6.1	5.6	5.2	54.0
56.0													5.7	5.1	4.9	56.0
58.0														4.7	4.6	58.0
60.0														4.3	4.2	60.0
62.0															3.8	62.0
64.0															3.5	64.0
Counterweight	125t x 2	125t x 2	125t	125t	95t	95t	95t	95t	95t	95t	95t	28t	28t	28t	28t	

※は旋回位置が後方限定の性能を示しています。

 MB	 47.0 t	 9.0m x 8.3m	 360°	 JPN
--	--	---	--	---

Boom Length (m)	13.2	13.2	17.4	21.6	25.8	30.0	34.1	38.3	42.5	46.7	50.9	55.0	59.2	63.4	68.0	Counterweight (t)
2.5	220.0	190.8														2.5
3.0	180.0	170.6	117.7	110.0	94.2											3.0
3.5	169.5	153.8	117.7	110.0	94.2	86.2										3.5
4.0	154.0	139.5	117.7	110.0	94.2	86.2										4.0
4.5	136.9	127.3	117.7	110.0	94.2	86.2	69.9									4.5
5.0	123.1	116.8	117.6	110.0	94.2	86.2	69.9	54.5								5.0
6.0	102.0	99.7	100.5	99.2	94.2	79.5	69.9	54.5	43.5							6.0
7.0	86.2	86.2	86.9	87.4	86.4	77.5	66.5	54.5	43.5	34.5						7.0
8.0	74.2	74.2	75.5	75.4	75.7	75.2	61.0	54.5	43.5	34.5	28.5					8.0
9.0	64.9	64.9	66.2	66.5	66.4	65.8	58.0	52.6	43.5	34.5	28.5	23.0				9.0
10.0	57.5	57.5	58.7	59.5	59.3	58.3	58.0	48.9	42.6	34.5	28.5	23.0	18.8			10.0
11.0			52.1	53.2	52.9	53.6	52.8	45.6	40.4	34.5	28.5	23.0	18.8	15.0		11.0
12.0			45.7	46.8	47.4	47.1	46.3	43.4	39.2	33.6	28.5	23.0	18.8	15.0	13.8	12.0
14.0			36.3	37.3	37.9	37.6	38.5	37.9	36.0	31.5	27.9	23.0	18.8	15.0	13.8	14.0
16.0				30.6	31.2	32.1	31.8	31.1	30.4	29.1	25.7	22.8	18.8	15.0	13.8	16.0
18.0				26.2	27.2	27.1	26.8	26.2	25.5	25.4	23.8	21.1	18.8	15.0	13.4	18.0
20.0					23.4	23.3	23.0	22.3	21.6	22.4	21.6	19.9	17.8	15.0	13.1	20.0
22.0					20.3	20.1	19.8	19.1	19.8	19.2	18.5	18.6	16.6	14.9	12.8	22.0
24.0						17.6	17.2	16.6	17.3	16.6	16.1	16.5	15.6	14.0	12.5	24.0
26.0						15.5	15.1	14.4	15.1	14.7	14.9	14.7	14.6	13.2	12.3	26.0
28.0							13.4	12.7	13.4	13.9	13.2	13.2	13.3	12.5	11.5	28.0
30.0								11.9	11.2	11.9	12.5	12.2	12.1	11.7	10.7	30.0
32.0									9.9	10.6	11.2	11.3	10.8	10.9	10.0	32.0
34.0									8.9	9.7	10.1	10.2	10.0	9.8	9.3	34.0
36.0										9.2	9.5	9.3	9.2	8.8	8.3	36.0
38.0										8.8	8.9	8.6	8.3	7.9	7.5	38.0
40.0											8.1	7.8	7.5	7.2	6.7	40.0
42.0											7.4	7.1	6.8	6.5	5.9	42.0
44.0											6.8	6.5	6.2	5.8	5.3	44.0
46.0												6.0	5.6	5.2	4.7	46.0
48.0												5.5	5.1	4.7	4.1	48.0
50.0													4.6	4.2	3.6	50.0
52.0													3.6	3.7	3.2	52.0
54.0														3.3	2.8	54.0
56.0														2.9	2.4	56.0
58.0															2.0	58.0
60.0															1.7	60.0
62.0															1.4	62.0
64.0															1.1	64.0
Counterweight	125t x 2	125t x 2	125t	125t	95t	95t	95t	95t	95t	95t	95t	28t	28t	28t	28t	






※は旋回位置が後方限定の性能を示しています。


# 油圧式オールテレーンクレーン

# ATF-220N-5.1

最大吊上能力 **220**ton


## ■ ブーム性能表

 MB	 35.0 t	 9.0m x 8.3m	 360°	 JPN
--	--	---	--	---

Boom Length (m)	13.2	13.2	17.4	21.6	25.8	30.0	34.1	38.3	42.5	46.7	50.9	55.0	59.2	63.4	68.0	Capacity (t)
2.5	220.0	186.3														2.5
3.0	180.0	166.3	117.7	110.0	94.2											3.0
3.5	166.9	149.5	117.7	110.0	94.2	86.2										3.5
4.0	146.5	135.3	117.7	110.0	94.2	86.2										4.0
4.5	130.2	123.3	117.7	110.0	94.2	86.2	69.9									4.5
5.0	116.9	112.9	113.7	110.0	94.2	86.2	69.9	54.5								5.0
6.0	96.3	95.9	96.8	95.5	94.2	79.5	69.9	54.5	43.5							6.0
7.0	81.2	81.2	82.5	82.4	82.8	77.5	66.5	54.5	43.5	34.5						7.0
8.0	69.8	69.8	71.1	71.5	71.3	70.8	61.0	54.5	43.5	34.5	28.5					8.0
9.0	61.0	60.2	62.0	63.1	62.8	61.5	58.0	52.6	43.5	34.5	28.5	23.0				9.0
10.0	53.8	51.0	52.5	53.7	54.4	54.0	53.2	48.9	42.6	34.5	28.5	23.0	18.8			10.0
11.0			45.3	46.4	47.1	46.8	45.9	45.1	40.4	34.5	28.5	23.0	18.8	15.0		11.0
12.0			39.6	40.7	41.3	41.0	42.0	41.3	39.2	33.6	28.5	23.0	18.8	15.0	13.8	12.0
14.0			31.3	32.2	33.9	33.8	33.5	32.8	32.1	31.5	27.9	23.0	18.8	15.0	13.8	14.0
16.0				27.2	27.6	27.5	27.2	26.5	25.7	25.8	25.7	22.8	18.8	15.0	13.8	16.0
18.0				22.6	23.0	22.8	22.5	21.8	22.6	21.9	21.1	21.1	18.8	15.0	13.4	18.0
20.0					19.4	19.3	19.0	18.3	19.1	18.4	18.1	18.3	17.8	15.0	13.1	20.0
22.0					16.7	16.6	16.2	15.5	16.3	16.6	16.1	16.2	16.0	14.9	12.8	22.0
24.0						14.4	14.0	13.3	14.0	14.7	14.7	14.4	14.0	14.0	12.5	24.0
26.0						12.6	12.2	11.5	12.3	12.9	13.0	12.7	12.6	12.1	12.1	26.0
28.0							11.3	10.6	11.5	12.0	11.7	11.5	11.1	10.6	10.6	28.0
30.0							10.7	9.9	10.8	10.7	10.4	10.1	9.7	9.3	9.3	30.0
32.0								9.3	9.8	9.5	9.3	9.0	8.6	8.1	8.1	32.0
34.0								8.8	8.8	8.5	8.3	8.0	7.6	7.2	7.1	34.0
36.0									7.9	7.7	7.4	7.2	6.8	6.3	6.3	36.0
38.0									7.2	6.9	6.7	6.4	6.0	5.5	5.5	38.0
40.0										6.3	6.0	5.7	5.3	4.8	4.8	40.0
42.0										5.7	5.4	5.1	4.7	4.2	4.2	42.0
44.0										5.2	4.9	4.5	4.1	3.6	3.6	44.0
46.0										4.4	4.0	3.6	3.1	3.1	3.1	46.0
48.0										4.0	3.6	3.1	2.6	2.6	2.6	48.0
50.0											3.1	2.7	2.2	2.2	2.2	50.0
52.0											2.2	2.3	1.8	1.8	1.8	52.0
54.0												2.0	1.4	1.4	1.4	54.0
56.0												1.6	1.1	1.1	1.1	56.0
	125t x 2	125t x 2	125t	125t	95t	95t	95t	95t	95t	95t	95t	28t	28t	28t	28t	

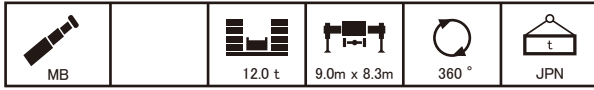
※は旋回位置が後方限定の性能を示しています。

 MB	 23.5 t	 9.0m x 8.3m	 360°	 JPN
--	--	---	--	---

Boom Length (m)	13.2	13.2	17.4	21.6	25.8	30.0	34.1	38.3	42.5	46.7	50.9	55.0	59.2	63.4	68.0	Capacity (t)
2.5	217.2	181.8														2.5
3.0	180.0	161.7	117.7	110.0	94.2											3.0
3.5	158.4	145.0	117.7	110.0	94.2	86.2										3.5
4.0	139.0	131.0	117.7	110.0	94.2	86.2										4.0
4.5	123.6	119.0	117.7	110.0	94.2	86.2	69.9									4.5
5.0	110.7	108.7	109.5	108.2	94.2	86.2	69.9	54.5								5.0
6.0	90.6	90.6	92.1	91.9	90.8	79.5	69.9	54.5	43.5							6.0
7.0	76.3	76.3	77.7	78.0	77.9	77.3	66.5	54.5	43.5	34.5						7.0
8.0	65.5	62.7	64.6	65.1	65.0	64.1	61.0	54.5	43.5	34.5	28.5					8.0
9.0	53.5	51.6	53.3	54.5	55.2	54.9	54.0	52.6	43.5	34.5	28.5	23.0				9.0
10.0	43.9	43.4	45.0	46.1	46.8	46.5	45.7	44.8	42.6	34.5	28.5	23.0	18.8			10.0
11.0			38.5	39.8	40.4	41.5	41.2	40.5	38.5	34.5	28.5	23.0	18.8	15.0		11.0
12.0			33.0	34.8	36.1	36.0	35.7	34.9	34.0	33.6	28.5	23.0	18.8	15.0	13.8	12.0
14.0			26.3	27.6	28.0	27.9	27.6	26.8	27.1	26.9	26.1	23.0	18.8	15.0	13.8	14.0
16.0				22.1	22.5	22.4	22.1	21.4	22.2	21.4	20.7	21.1	18.8	15.0	13.8	16.0
18.0				18.2	18.5	18.4	18.1	17.4	18.2	18.7	18.0	18.1	17.5	15.0	13.4	18.0
20.0					15.7	15.4	15.1	14.4	15.4	16.2	16.0	15.6	15.1	15.0	13.1	20.0
22.0					13.9	13.1	13.7	13.2	14.2	14.2	14.0	13.7	13.3	12.8	12.7	22.0
24.0						11.5	12.6	12.2	12.5	12.3	12.0	11.8	11.3	10.8	10.8	24.0
26.0						10.7	11.0	10.9	10.9	10.7	10.4	10.2	9.8	9.3	9.3	26.0
28.0							9.7	9.6	9.6	9.4	9.1	8.8	8.4	7.9	7.9	28.0
30.0								8.6	8.5	8.5	8.2	8.0	7.7	7.3	6.8	30.0
32.0									7.5	7.5	7.2	7.0	6.7	6.3	5.8	32.0
34.0									6.7	6.6	6.4	6.1	5.8	5.4	5.0	34.0
36.0										5.9	5.6	5.4	5.1	4.7	4.2	36.0
38.0										5.3	5.0	4.7	4.4	4.1	3.6	38.0
40.0											4.4	4.2	3.9	3.5	2.9	40.0
42.0											3.9	3.7	3.3	2.9	2.4	42.0
44.0											3.5	3.2	2.8	2.4	1.9	44.0
46.0												2.8	2.4	2.0	1.4	46.0
48.0												2.4	2.0	1.6		48.0
50.0												1.6	1.2			50.0
	125t x 2	125t x 2	125t	125t	95t	95t	95t	95t	95t	95t	95t	28t	28t	28t	28t	

※は旋回位置が後方限定の性能を示しています。

■ ブーム性能表



■	m	※13.2	13.2	17.4	21.6	25.8	30.0	34.1	38.3	42.5	46.7	50.9	55.0	59.2	63.4	68.0	m
2.5	207.8	176.9															2.5
3.0	174.9	156.9	117.7	110.0	94.2												3.0
3.5	150.6	140.2	117.7	110.0	94.2	86.2											3.5
4.0	131.9	126.2	117.7	110.0	94.2	86.2											4.0
4.5	116.6	114.4	115.2	110.0	94.2	86.2	69.9										4.5
5.0	103.9	103.9	104.8	103.5	94.2	86.2	69.9	54.5									5.0
6.0	85.0	85.0	86.4	86.8	85.2	79.5	69.9	54.5	43.5								6.0
7.0	71.2	66.3	68.4	69.0	68.8	67.9	66.5	54.5	43.5	34.5							7.0
8.0	53.3	52.4	54.3	55.6	56.4	56.1	55.1	54.2	43.5	34.5	28.5						8.0
9.0	42.0	42.0	43.9	45.4	46.3	46.0	47.2	43.8	43.5	34.5	28.5	23.0					9.0
10.0	34.1	34.1	35.9	38.8	39.4	39.3	38.9	38.0	37.1	34.5	28.5	23.0	18.8				10.0
11.0			31.3	32.7	33.3	33.1	32.8	32.0	31.1	31.0	28.5	23.0	18.8	15.0			11.0
12.0			26.7	28.1	28.6	28.5	28.1	27.4	28.3	27.1	26.6	23.0	18.8	15.0	13.8		12.0
14.0			20.1	21.5	21.9	21.8	21.5	20.7	21.6	21.9	21.4	20.8	18.8	15.0	13.8		14.0
16.0				17.1	18.1	17.2	17.7	17.4	18.5	18.6	18.3	17.3	16.7	15.0	13.8		16.0
18.0				13.7	14.7	14.6	15.4	15.4	15.4	15.1	14.9	14.6	14.1	13.5	13.4		18.0
20.0					12.1	12.5	12.8	12.7	12.8	12.5	12.2	11.9	11.5	11.0	10.9		20.0
22.0					10.1	10.4	10.8	10.7	10.7	10.5	10.2	9.9	9.5	9.0	9.0		22.0
24.0						8.9	9.2	9.1	9.1	8.9	8.6	8.3	7.9	7.4	7.4		24.0
26.0						7.6	7.8	7.8	7.8	7.5	7.3	7.0	6.6	6.1	6.1		26.0
28.0							6.8	6.7	6.7	6.4	6.2	5.9	5.5	5.0	5.0		28.0
30.0								5.9	5.8	5.8	5.5	5.3	5.0	4.6	4.1	4.1	30.0
32.0									5.0	5.0	4.7	4.5	4.2	3.8	3.3	3.3	32.0
34.0									4.3	4.3	4.0	3.8	3.5	3.1	2.6		34.0
36.0										3.7	3.4	3.2	2.9	2.5			36.0
38.0										3.2	2.9	2.7	2.4	2.0			38.0
40.0											2.5	2.2	1.9				40.0
42.0											2.1	1.8	1.4				42.0
44.0											1.7	1.4					44.0
46.0												1.1					46.0
🔧	125t×2	125t×2	125t	125t	95t	95t	95t	95t	95t	95t	95t	95t	28t	28t	28t	28t	

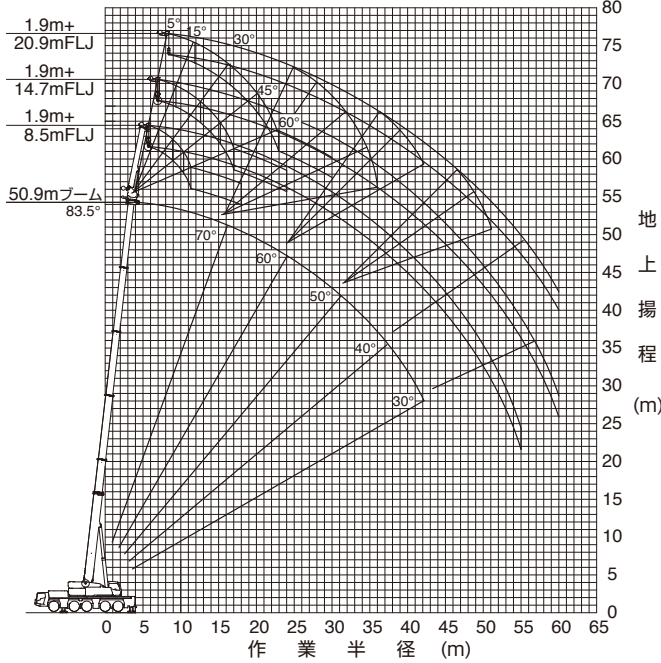
※は旋回位置が後方限定の性能を示しています。



ブーム+フルオートラフィングジブ

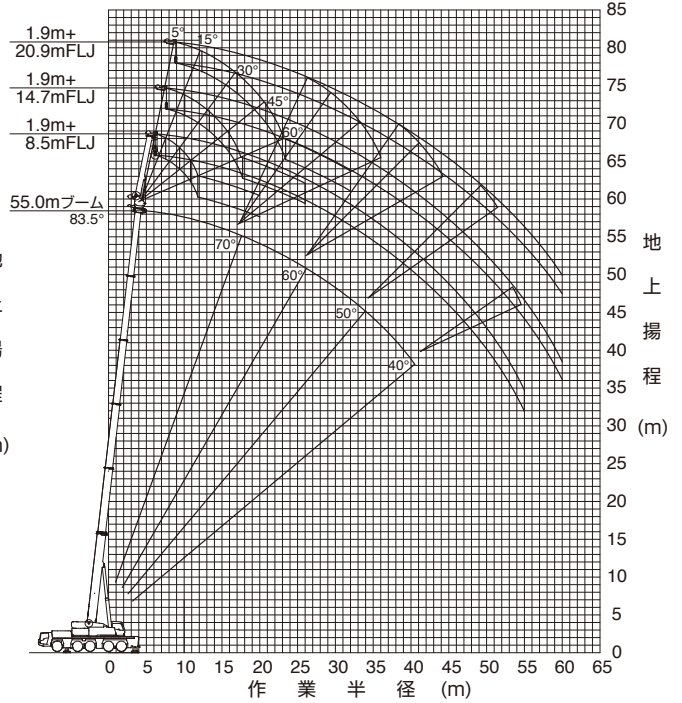
■ブーム+フルオートラフィングジブ(FLJ)作業半径-揚程図

50.9mブーム+フルオートラフィングジブ



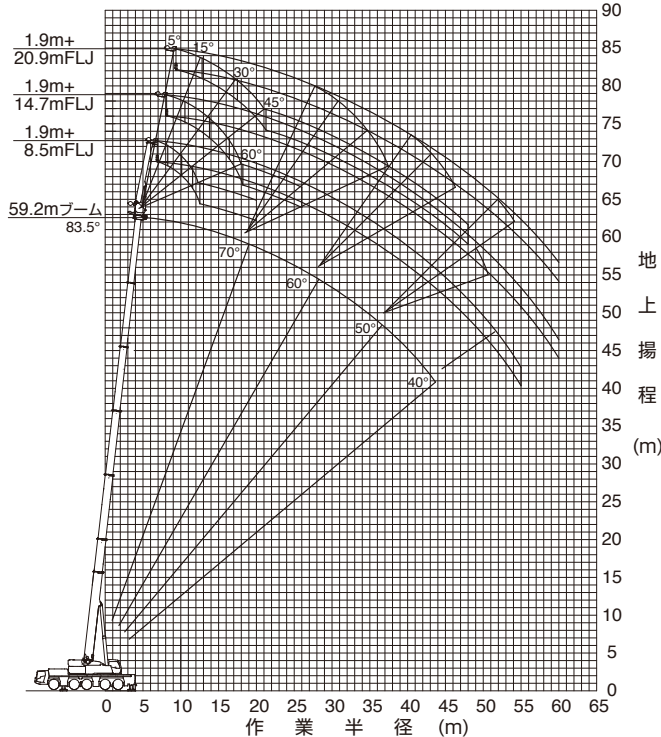
(注意) 1. 上図はブームおよびジブのたわみを含んでいません。  
2. カウンタウエイト7t、アウトリガ張出幅8.3m時の性能を図示しています。

55.0mブーム+フルオートラフィングジブ



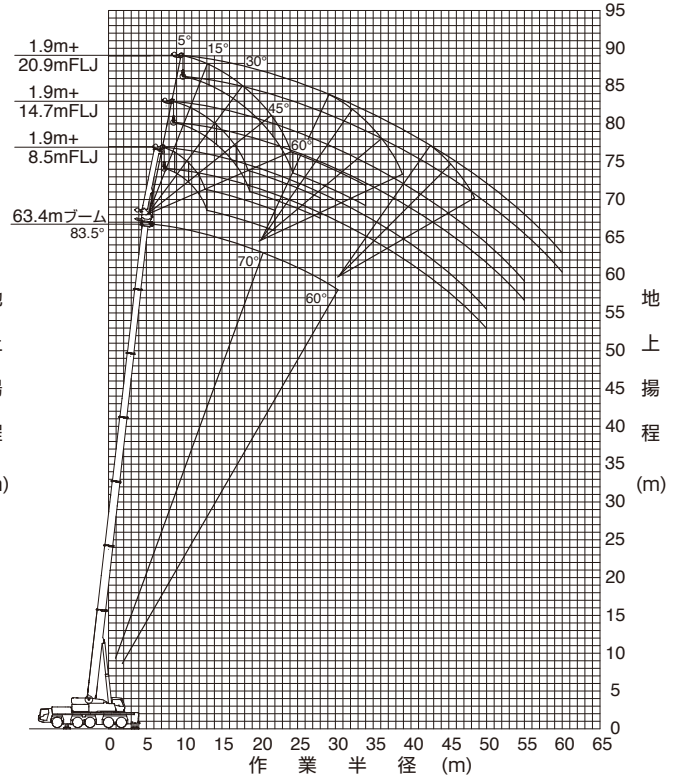
(注意) 1. 上図はブームおよびジブのたわみを含んでいません。  
2. カウンタウエイト7t、アウトリガ張出幅8.3m時の性能を図示しています。

59.2mブーム+フルオートラフィングジブ



(注意) 1. 上図はブームおよびジブのたわみを含んでいません。  
2. カウンタウエイト7t、アウトリガ張出幅8.3m時の性能を図示しています。

63.4mブーム+フルオートラフィングジブ



(注意) 1. 上図はブームおよびジブのたわみを含んでいません。  
2. カウンタウエイト7t、アウトリガ張出幅8.3m時の性能を図示しています。



ブーム+フルオートラフィングジブ











■ 定格総荷重表注意事項

- ◆性能設定のあるカウンタウエイトとアウトリガ張出幅の組合せを、下表に○印で示します。  
本仕様書では、**●**の定格総荷重表のみ記載しています。  
また、各ブーム長さにおいて異なる伸縮状態の中から最大になる性能を抜粋し記載しています。  
※同じブーム長さでも、ブームの伸長状態によって定格総荷重が異なります。  
このため、アウトリガ張出幅・カウンタウエイト重量に応じた定格総荷重および他の詳細については、別冊の仕様書を参照してください。

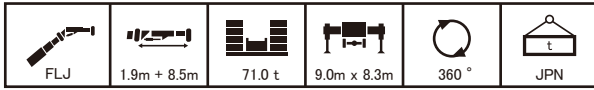
アウトリガ張出幅 \ カウンタウエイト	71 t	47 t	35 t	23.5 t	12 t	0 t
8.3 m	○	○	○	○	○	○
7.0 m	○	○	○	○	○	△
5.6 m	△	△	○	○	△	△

- ◆Bピン（ブーム固定ピン）を挿入していないときの定格総荷重は24.0 tに制限されます。
- ◆定格総荷重は、つり具質量とフック質量（95tフック: 1,150kg、28tフック: 450kg、9.4tフック: 300kg）を含んだ値を示します。
- ◆定格総荷重は、ブームとジブのたわみを含んだ実際の作業半径に基づいています。
- ◆各状態ごとの標準巻掛本数は別冊の仕様書を参照してください。
- ◆定格総荷重はアウトリガを水平堅土上に設置したときの値です。
- ◆定格総荷重表は、風による影響を含んでいません。瞬間最大風速が10m/s以上の風速では、クレーン作業を中止してください。

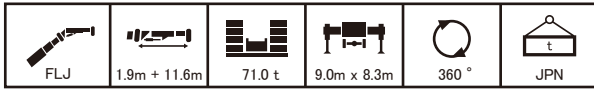
定格総荷重表中のシンボル、記号の説明

	フルオートラフィングジブ (FLJ) の定格総荷重を示します。		ブーム長さを示します。
	フルオートラフィングジブ (FLJ) のジブ長さを示します。		ジブのオフセット角度を示し、ブームの中心線とジブの中心線のなす角度を示します。
	カウンタウエイト (C/W) 組合せを示します。		作業半径を示します。
	アウトリガ張出幅を示します。		標準フックを示します。
	吊上げ可能な旋回範囲を示します。		
	定格総荷重の単位を示します。		

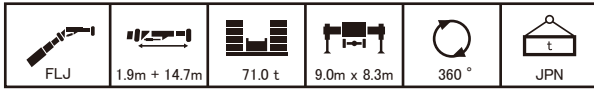
フルオートラフティングジブ(FLJ)性能表



Performance table for ATF-220N-5.1 with 1.9m + 8.5m jib. Columns include height (m), jib angle (°), and capacity (t) for various configurations.



Performance table for ATF-220N-5.1 with 1.9m + 11.6m jib. Columns include height (m), jib angle (°), and capacity (t) for various configurations.



Performance table for ATF-220N-5.1 with 1.9m + 14.7m jib. Columns include height (m), jib angle (°), and capacity (t) for various configurations.



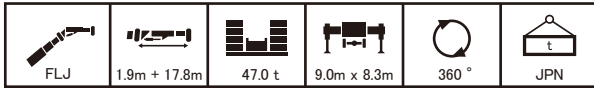


# 油圧式オールテレーンクレーン

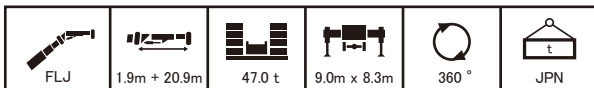
# ATF-220N-5.1

最大吊上能力 **220**ton

## フルオートラフティングジブ(FLJ)性能表

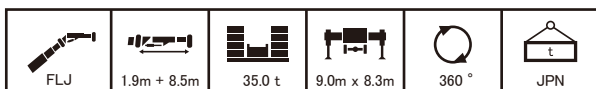


		50.9					55.0					59.2					63.4					
m		50.9	50.9	50.9	50.9	50.9	55.0	55.0	55.0	55.0	55.0	59.2	59.2	59.2	59.2	59.2	63.4	63.4	63.4	63.4	63.4	m
°		5	15	30	45	60	5	15	30	45	60	5	15	30	45	60	5	15	30	45	60	°
14.0	14.0	6.7					6.7					5.7									14.0	
	16.0	6.7					6.7					5.7					4.7				16.0	
	18.0	6.7	6.7				6.7	6.7				5.7	5.7				4.7				18.0	
	20.0	6.7	6.7	6.7			6.7	6.7				5.7	5.5				4.7	4.5			20.0	
	22.0	6.7	6.7	6.5			6.7	6.7	6.3			5.5	5.2	4.8			4.6	4.3			22.0	
	24.0	6.7	6.7	6.3	5.7		6.7	6.7	6.1	5.6		5.2	4.9	4.6			4.3	4.0	3.8		24.0	
	26.0	6.7	6.7	6.1	5.6		6.6	6.5	5.9	5.5		5.0	4.7	4.4	4.2		4.0	3.8	3.6		26.0	
	28.0	6.7	6.7	5.9	5.5	4.9	6.4	6.2	5.8	5.4	4.9	4.8	4.4	4.2	4.0	3.9	3.8	3.6	3.4	3.3	3.2	28.0
	30.0	6.7	6.5	5.7	5.3		6.0	5.9	5.6	5.2		4.5	4.2	4.0	3.8	3.8	3.6	3.4	3.2	3.1	3.1	30.0
	32.0	6.6	6.3	5.6	5.2		5.7	5.5	5.4	5.1		4.3	4.0	3.8	3.7		3.4	3.2	3.0	2.9		32.0
	34.0	6.2	6.1	5.4	5.1		5.4	5.3	5.1	5.0		4.1	3.9	3.6	3.5		3.2	3.0	2.9	2.8		34.0
	36.0	5.9	5.8	5.3	5.0		5.1	5.0	4.9	4.8		3.8	3.7	3.4	3.3		3.0	2.9	2.7	2.7		36.0
	38.0	5.5	5.5	5.2	4.9		4.8	4.8	4.6	4.6		3.6	3.5	3.3	3.2		2.9	2.7	2.6	2.5		38.0
	40.0	5.0	5.2	5.1	4.9		4.5	4.5	4.4	4.4		3.5	3.3	3.2	3.1		2.7	2.6	2.4	2.4		40.0
	42.0	4.2	4.6	4.9			4.2	4.2	4.2	4.2		3.3	3.2	3.1	3.0		2.5	2.4	2.3	2.3		42.0
	44.0	3.5	3.9	4.4			3.6	4.0	4.0			3.1	3.0	2.9	2.9		2.4	2.3	2.2	2.1		44.0
	46.0	2.8	3.2	3.7			3.3	3.4	3.8			3.0	2.9	2.8			2.3	2.2	2.1	2.0		46.0
48.0	2.4	2.6	3.0			3.0	3.1	3.2			2.6	2.7	2.7			2.1	2.1	2.0			48.0	
50.0	2.1	2.2	2.4			2.6	2.8	2.8			2.3	2.4	2.5			2.0	1.9	1.9			50.0	
55.0	1.7	1.6				1.5	1.7	2.0			1.6	1.9	1.8								55.0	
60.0	1.2	1.2																			60.0	
9.4t		9.4t	9.4t	9.4t	9.4t	9.4t	9.4t	9.4t	9.4t	9.4t	9.4t	9.4t	9.4t	9.4t	9.4t	9.4t	9.4t	9.4t	9.4t	9.4t	9.4t	

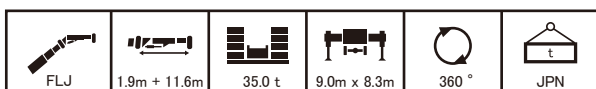


		50.9					55.0					59.2					63.4					
m		50.9	50.9	50.9	50.9	50.9	55.0	55.0	55.0	55.0	55.0	59.2	59.2	59.2	59.2	59.2	63.4	63.4	63.4	63.4	63.4	m
°		5	15	30	45	60	5	15	30	45	60	5	15	30	45	60	5	15	30	45	60	°
16.0	16.0	5.6					5.6					5.0					4.2				16.0	
	18.0	5.6	5.6				5.6					5.0					4.2				18.0	
	20.0	5.6	5.6				5.6	5.6				5.0	5.0				4.2				20.0	
	22.0	5.6	5.6	5.3			5.6	5.6				5.0	4.8				4.2	4.0			22.0	
	24.0	5.6	5.6	5.1			5.6	5.6	5.0			4.8	4.5	4.2			4.0	3.7			24.0	
	26.0	5.6	5.6	5.0	4.5		5.6	5.6	4.8			4.6	4.3	4.0			3.8	3.5	3.3		26.0	
	28.0	5.6	5.5	4.8	4.4	3.8	5.6	5.4	4.7	4.3		4.3	4.1	3.8	3.6		3.6	3.4	3.1		28.0	
	30.0	5.6	5.3	4.7	4.3	3.8	5.5	5.2	4.6	4.2	3.8	4.2	3.9	3.6	3.5		3.3	3.2	3.0	2.9		30.0
	32.0	5.6	5.2	4.5	4.2		5.3	5.0	4.4	4.1	3.8	4.0	3.7	3.5	3.3		3.2	3.0	2.8	2.7	2.7	32.0
	34.0	5.6	5.0	4.4	4.1		5.2	4.9	4.3	4.0		3.8	3.5	3.3	3.2		3.0	2.9	2.7	2.6	2.6	34.0
	36.0	5.4	4.8	4.3	4.0		4.9	4.7	4.2	4.0		3.6	3.4	3.2	3.1		2.8	2.7	2.6	2.5		36.0
	38.0	5.2	4.7	4.2	3.9		4.7	4.5	4.1	3.9		3.4	3.2	3.0	3.0		2.7	2.5	2.4	2.3		38.0
	40.0	5.1	4.5	4.1	3.9		4.4	4.3	4.0	3.8		3.3	3.1	2.9	2.8		2.5	2.4	2.3	2.2		40.0
	42.0	4.6	4.4	4.0	3.8		4.2	4.1	3.9	3.7		3.1	3.0	2.8	2.7		2.4	2.3	2.2	2.1		42.0
	44.0	3.9	4.3	3.9	3.7		3.9	3.9	3.8	3.7		2.9	2.8	2.7	2.6		2.3	2.2	2.0	2.0		44.0
	46.0	3.3	3.7	3.8			3.4	3.7	3.7	3.6		2.8	2.7	2.6	2.5		2.2	2.1	1.9	1.9		46.0
	48.0	2.7	3.1	3.6			3.0	3.3	3.5			2.7	2.6	2.5	2.4		2.0	2.0	1.8	1.8		48.0
50.0	2.2	2.5	3.0			2.8	2.7	3.2			2.5	2.5	2.4			1.9	1.9	1.8	1.7		50.0	
55.0	1.7	1.7	1.7			1.8	2.1	2.3			1.8	1.8	2.1					1.6			55.0	
60.0	1.3	1.3																			60.0	
9.4t		9.4t	9.4t	9.4t	9.4t	9.4t	9.4t	9.4t	9.4t	9.4t	9.4t	9.4t	9.4t	9.4t	9.4t	9.4t	9.4t	9.4t	9.4t	9.4t	9.4t	

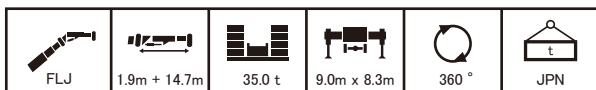
フルオートラフティングジブ(FLJ)性能表



Performance table for ATF-220N-5.1 with a 1.9m + 8.5m jib. Columns include jib length (m), rotation angle (°), and lifting capacity (t) for various configurations.



Performance table for ATF-220N-5.1 with a 1.9m + 11.6m jib. Columns include jib length (m), rotation angle (°), and lifting capacity (t) for various configurations.



Performance table for ATF-220N-5.1 with a 1.9m + 14.7m jib. Columns include jib length (m), rotation angle (°), and lifting capacity (t) for various configurations.

# 油圧式オールテレーンクレーン

# ATF-220N-5.1

最大吊上能力 **220**ton

## フルオートラフィングジブ(FLJ)性能表

FLJ		1.9m + 17.8m		35.0 t		9.0m x 8.3m		360°		JPN												
	m	50.9	50.9	50.9	50.9	50.9	55.0	55.0	55.0	55.0	55.0	59.2	59.2	59.2	59.2	59.2	63.4	63.4	63.4	63.4	63.4	m
	°	5	15	30	45	60	5	15	30	45	60	5	15	30	45	60	5	15	30	45	60	°
	14.0	6.7					6.7					5.7										14.0
	16.0	6.7					6.7					5.7					4.7					16.0
	18.0	6.7	6.7				6.7	6.7				5.7	5.7				4.7					18.0
	20.0	6.7	6.7	6.7			6.7	6.7				5.7	5.5				4.7	4.5				20.0
	22.0	6.7	6.7	6.5			6.7	6.7	6.3			5.5	5.2	4.8			4.6	4.3				22.0
	24.0	6.7	6.7	6.3	5.7		6.7	6.7	6.1	5.6		5.2	4.9	4.6			4.3	4.0	3.8			24.0
	26.0	6.7	6.7	6.1	5.6	5.0	6.6	6.5	5.9	5.5	5.0	5.0	4.7	4.4	4.2		4.0	3.8	3.6			26.0
	28.0	6.7	6.7	5.9	5.5	4.9	6.4	6.2	5.8	5.4	4.9	4.8	4.4	4.2	4.0	3.9	3.8	3.6	3.4	3.3	3.2	28.0
	30.0	6.7	6.5	5.7	5.3		6.0	5.9	5.6	5.2		4.5	4.2	4.0	3.8	3.8	3.6	3.4	3.2	3.1	3.1	30.0
	32.0	6.6	6.3	5.6	5.2		5.7	5.5	5.4	5.1		4.3	4.0	3.8	3.7		3.4	3.2	3.0	2.9		32.0
	34.0	5.7	6.1	5.4	5.1		5.4	5.3	5.1	5.0		4.1	3.9	3.6	3.5		3.2	3.0	2.9	2.8		34.0
	36.0	4.7	5.3	5.3	5.0		4.9	5.0	4.9	4.8		3.8	3.7	3.4	3.3		3.0	2.9	2.7	2.7		36.0
	38.0	3.9	4.4	5.1	4.9		4.0	4.6	4.6	4.6		3.6	3.5	3.3	3.2		2.9	2.7	2.6	2.5		38.0
	40.0	3.2	3.6	4.3	4.7		3.8	3.8	4.4	4.4		3.5	3.3	3.2	3.1		2.7	2.6	2.4	2.4		40.0
	42.0	3.0	2.9	3.5			3.3	3.5	3.6	4.1		2.9	3.2	3.1	3.0		2.5	2.4	2.3	2.3		42.0
	44.0	2.8	2.7	2.7			2.7	3.1	3.2			2.7	2.6	2.9	2.9				2.2	2.1		44.0
46.0	2.6	2.5	2.4			2.1	2.5	2.9			2.3	2.5	2.3						2.0		46.0	
48.0	2.4	2.3	2.3					2.4													48.0	
50.0	2.1	2.2	2.1																		50.0	
55.0	1.2	1.3																			55.0	
		9.4t	9.4t	9.4t	9.4t	9.4t	9.4t	9.4t	9.4t	9.4t	9.4t	9.4t	9.4t	9.4t	9.4t	9.4t	9.4t	9.4t	9.4t	9.4t	9.4t	

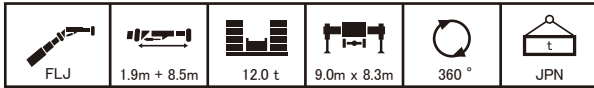
FLJ		1.9m + 20.9m		35.0 t		9.0m x 8.3m		360°		JPN												
	m	50.9	50.9	50.9	50.9	50.9	55.0	55.0	55.0	55.0	55.0	59.2	59.2	59.2	59.2	59.2	63.4	63.4	63.4	63.4	63.4	m
	°	5	15	30	45	60	5	15	30	45	60	5	15	30	45	60	5	15	30	45	60	°
	16.0	5.6					5.6					5.0										16.0
	18.0	5.6	5.6				5.6					5.0					4.2					18.0
	20.0	5.6	5.6				5.6	5.6				5.0	5.0				4.2					20.0
	22.0	5.6	5.6	5.3			5.6	5.6				5.0	4.8				4.2	4.0				22.0
	24.0	5.6	5.6	5.1			5.6	5.6	5.0			4.8	4.5	4.2			4.0	3.7				24.0
	26.0	5.6	5.6	5.0	4.5		5.6	5.6	4.8			4.6	4.3	4.0			3.8	3.5	3.3			26.0
	28.0	5.6	5.5	4.8	4.4	3.8	5.6	5.4	4.7	4.3		4.3	4.1	3.8	3.6		3.6	3.4	3.1			28.0
	30.0	5.6	5.3	4.7	4.3	3.8	5.5	5.2	4.6	4.2	3.8	4.2	3.9	3.6	3.5		3.3	3.2	3.0	2.9		30.0
	32.0	5.6	5.2	4.5	4.2	3.8	5.3	5.0	4.4	4.1	3.8	4.0	3.7	3.5	3.3		3.2	3.0	2.8	2.7	2.7	32.0
	34.0	5.6	5.0	4.4	4.1		5.2	4.9	4.3	4.0		3.8	3.5	3.3	3.2		3.0	2.9	2.7	2.6	2.6	34.0
	36.0	5.2	4.8	4.3	4.0		4.9	4.7	4.2	4.0		3.6	3.4	3.2	3.1		2.8	2.7	2.6	2.5		36.0
	38.0	4.3	4.7	4.2	3.9		4.4	4.5	4.1	3.9		3.4	3.2	3.0	3.0		2.7	2.5	2.4	2.3		38.0
	40.0	3.6	4.2	4.1	3.9		3.7	4.3	4.0	3.8		3.3	3.1	2.9	2.8		2.5	2.4	2.3	2.2		40.0
	42.0	2.9	3.4	4.0	3.8		3.4	3.5	3.9	3.7		3.1	3.0	2.8	2.7		2.4	2.3	2.2	2.1		42.0
	44.0	2.7	2.8	3.4	3.7		3.1	3.1	3.5	3.7		2.5	2.8	2.7	2.6			2.2	2.0	2.0		44.0
	46.0	2.5	2.4	2.7			2.5	2.9	2.9	3.3		2.4	2.3	2.6	2.5				1.9	1.9		46.0
48.0	2.3	2.3	2.1				2.4	2.7				2.2	2.0	2.4					1.8		48.0	
50.0	2.2	2.1	2.0					2.3						1.9							50.0	
55.0	1.5	1.7	1.7																		55.0	
		9.4t	9.4t	9.4t	9.4t	9.4t	9.4t	9.4t	9.4t	9.4t	9.4t	9.4t	9.4t	9.4t	9.4t	9.4t	9.4t	9.4t	9.4t	9.4t	9.4t	



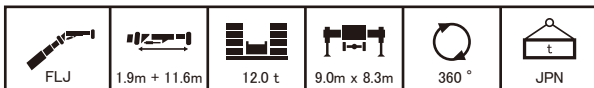




■ フルオートラフィングジブ(FLJ)性能表



		50.9					55.0					59.2					63.4					
m		50.9	50.9	50.9	50.9	50.9	55.0	55.0	55.0	55.0	55.0	59.2	59.2	59.2	59.2	59.2	63.4	63.4	63.4	63.4	63.4	m
°		5	15	30	45	60	5	15	30	45	60	5	15	30	45	60	5	15	30	45	60	°
m	10.0	13.8																				10.0
	11.0	13.8	13.8				11.5					9.6										11.0
	12.0	13.8	13.8				11.5	11.5				9.6	9.4									12.0
	14.0	13.8	13.8	13.3	13.0		11.5	11.5	11.4			9.0	8.7	8.3			7.0	7.0				14.0
	16.0	13.4	13.0	12.5	12.2	12.1	11.2	11.0	10.6	10.4	10.4	8.4	8.3	7.7	7.5		6.8	6.6	6.3			16.0
	18.0	10.8	11.6	11.7	11.5	11.4	10.5	10.2	9.9	9.7	9.7	8.1	7.8	7.3	7.1	7.0	6.3	6.1	5.9	5.7		18.0
	20.0	8.1	8.8	9.7	10.3		8.4	9.1	9.3	9.1	9.1	7.5	7.3	6.9	6.7	6.6	6.0	5.8	5.5	5.3	5.3	20.0
	22.0	6.6	6.7	7.4	7.9		7.2	7.1	7.6	8.2		6.7	6.8	6.6	6.3		5.6	5.4	5.1	5.0	5.0	22.0
	24.0	6.2	6.0	5.7	6.0		5.6	6.0	6.6	6.5		5.6	5.4	6.1	6.0				4.8	4.7		24.0
	26.0	5.3	5.7	5.4	5.3				5.1	5.5			5.1	4.9								26.0
	28.0	4.2	4.5	4.9	5.1										4.6							28.0
	30.0	3.2	3.5	3.8	4.0																	30.0
32.0				3.1																	32.0	
t		28t	28t	28t	28t	28t	28t	28t	28t	28t	28t	28t	28t	28t	28t	28t	9.4t	9.4t	9.4t	9.4t	9.4t	



		50.9					55.0					59.2					63.4					
m		50.9	50.9	50.9	50.9	50.9	55.0	55.0	55.0	55.0	55.0	59.2	59.2	59.2	59.2	59.2	63.4	63.4	63.4	63.4	63.4	m
°		5	15	30	45	60	5	15	30	45	60	5	15	30	45	60	5	15	30	45	60	°
m	11.0	11.8																				11.0
	12.0	11.8					10.0					7.5										12.0
	14.0	11.8	11.8				10.0	10.0				7.5	7.5				6.1					14.0
	16.0	11.8	11.8	11.4			10.0	9.9	9.7			7.5	7.4				6.1	6.0				16.0
	18.0	11.5	11.2	10.7	10.2		9.6	9.5	9.1	8.9		7.2	6.9	6.5			5.9	5.7	5.3			18.0
	20.0	8.8	9.7	10.1	9.9	9.2	9.1	8.9	8.6	8.4	8.4	7.0	6.5	6.1	5.9		5.5	5.3	5.0	4.8		20.0
	22.0	6.7	7.5	8.6	9.3	9.1	7.0	7.7	8.1	8.0	8.0	6.5	6.2	5.8	5.6	5.5	5.2	5.0	4.7	4.5	4.5	22.0
	24.0	5.8	5.8	6.7	7.4		6.4	6.1	6.9	7.5		5.8	5.9	5.5	5.3	5.3		4.7	4.4	4.3	4.2	24.0
	26.0	5.4	5.2	5.1	5.7		5.0	5.5	5.6	5.9		4.9	4.8	5.2	5.0				4.2	4.1		26.0
	28.0	4.9	4.9	4.6	4.5				5.0	5.1				4.3	4.2							28.0
	30.0	3.9	4.3	4.4	4.3					4.3					4.0							30.0
	32.0		3.4	3.8	4.1																	32.0
34.0			3.0	3.2																	34.0	
t		28t	28t	28t	28t	28t	28t	28t	28t	28t	28t	9.4t	9.4t	9.4t	9.4t	9.4t	9.4t	9.4t	9.4t	9.4t	9.4t	



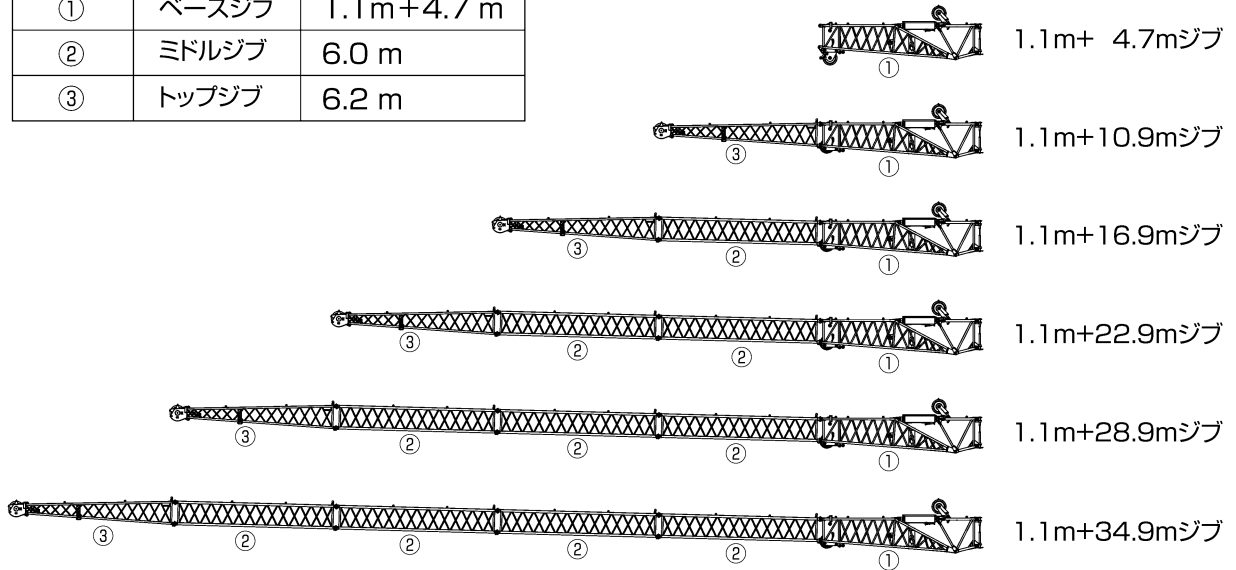
		50.9					55.0					59.2					63.4					
m		50.9	50.9	50.9	50.9	50.9	55.0	55.0	55.0	55.0	55.0	59.2	59.2	59.2	59.2	59.2	63.4	63.4	63.4	63.4	63.4	m
°		5	15	30	45	60	5	15	30	45	60	5	15	30	45	60	5	15	30	45	60	°
m	12.0	10.1																				12.0
	14.0	10.1	10.1				6.9					6.5					5.4					14.0
	16.0	10.1	10.0				6.9					6.5	6.5				5.4					16.0
	18.0	10.1	9.6	8.4			6.9	6.9				6.5	6.3				5.4	5.2				18.0
	20.0	9.5	9.5	8.2	7.4		6.9	6.9	6.9			6.3	6.0	5.5			5.2	4.9				20.0
	22.0	7.4	8.3	7.9	7.3	6.5	6.9	6.9	6.9	6.9		5.9	5.6	5.2	5.0		4.8	4.6	4.3			22.0
	24.0	5.7	6.5	7.7	7.1	6.5	6.1	6.9	6.9	6.9	6.8	5.7	5.3	5.0	4.8	4.7	4.5	4.3	4.1	3.9		24.0
	26.0	5.0	5.1	6.1	6.9		5.5	5.5	6.5	6.6	6.5	4.6	5.1	4.8	4.6	4.5		4.1	3.9	3.7	3.7	26.0
	28.0	4.7	4.4	4.7	5.4			4.9	5.1	5.8			4.2	4.5	4.4				3.6	3.5	3.5	28.0
	30.0	4.3	4.2	4.0	3.9				4.6	4.5				3.7	3.6							30.0
	32.0	3.5	3.9	3.8	3.7					4.1					3.5							32.0
	34.0		3.1	3.6	3.5																	34.0
36.0			2.9	3.2																	36.0	
t		28t	28t	28t	28t	28t	9.4t	9.4t	9.4t	9.4t	9.4t	9.4t	9.4t	9.4t	9.4t	9.4t	9.4t	9.4t	9.4t	9.4t	9.4t	



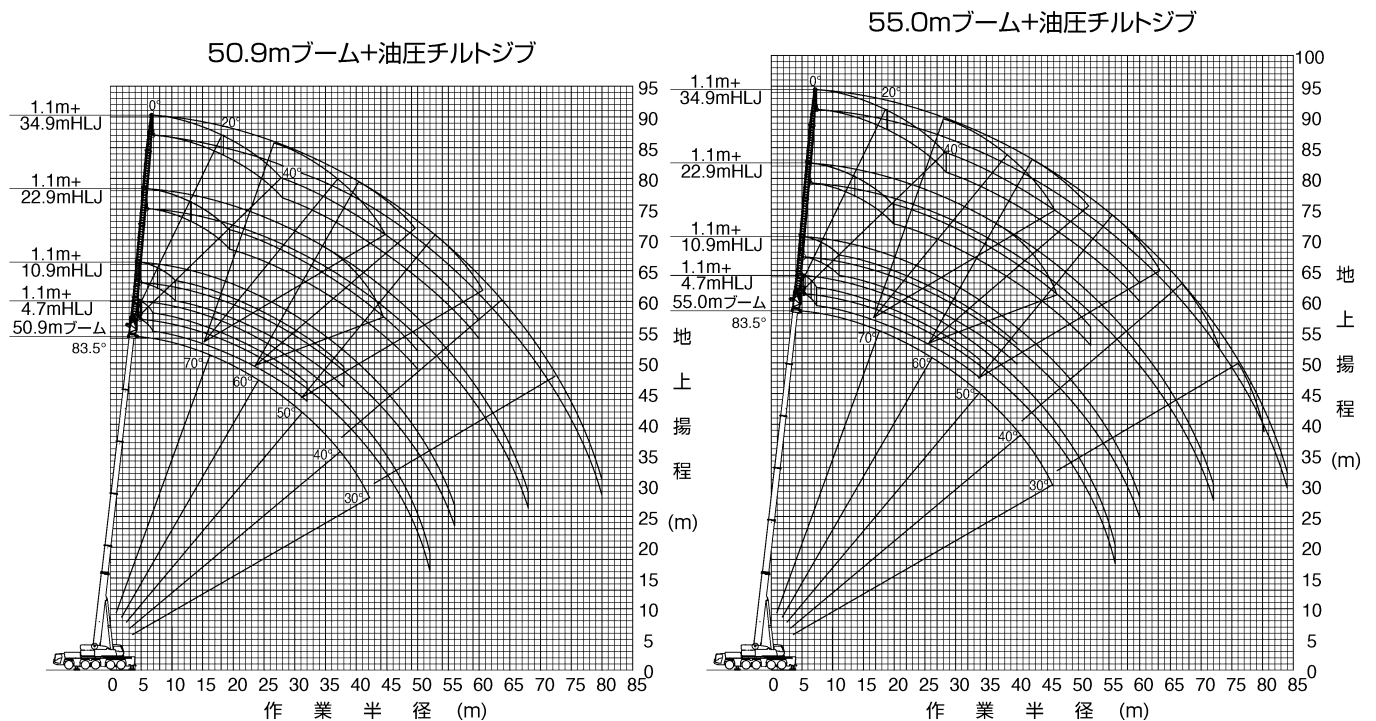
ブーム+油圧チルトジブ

■ 油圧チルトジブ(HLJ)の構成

記号	名称	長さ
①	ベースジブ	1.1m+4.7 m
②	ミドルジブ	6.0 m
③	トップジブ	6.2 m



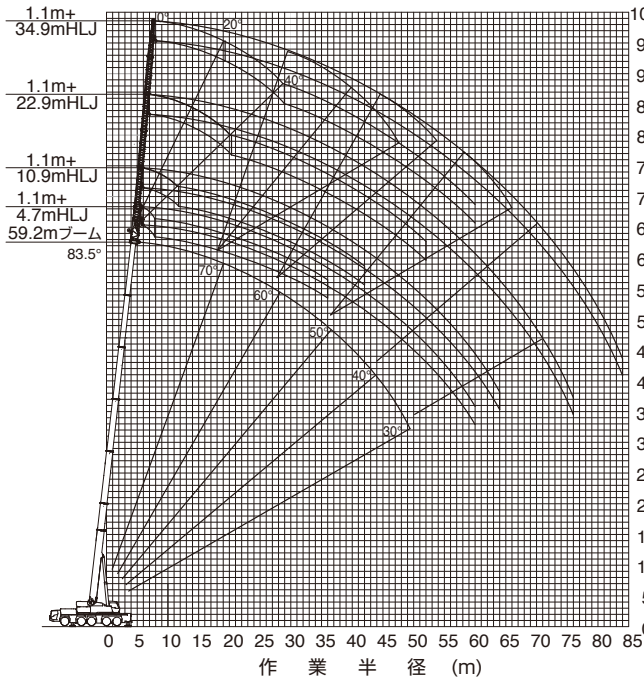
■ ブーム+油圧チルトジブ(HLJ)作業半径-揚程図



(注意) 1. 上図はブームおよびジブのたわみを含んでいません。  
 2. カウンタウエイト71 t、アウトリガ張出幅8.3m時の性能を図示しています。

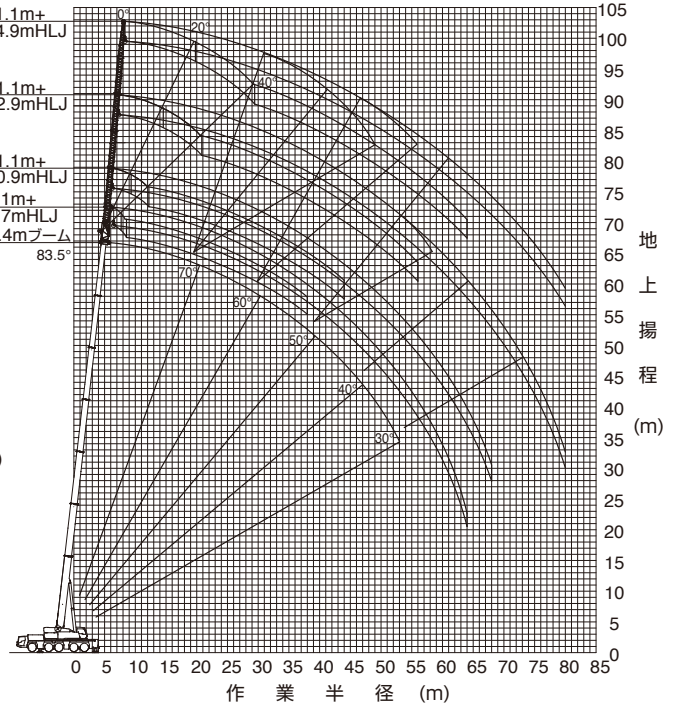
(注意) 1. 上図はブームおよびジブのたわみを含んでいません。  
 2. カウンタウエイト71 t、アウトリガ張出幅8.3m時の性能を図示しています。

59.2mブーム+油圧チルトジブ



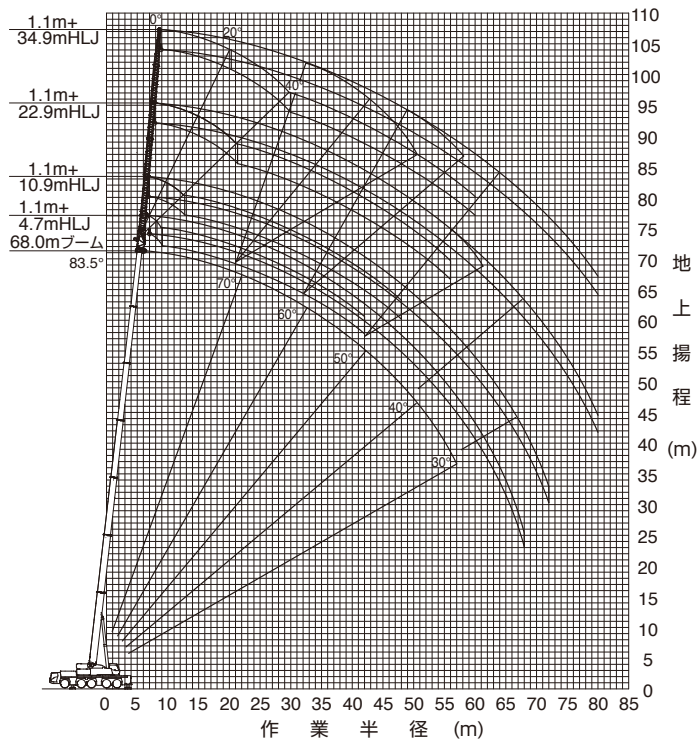
- (注意) 1. 上図はブームおよびジブのたわみを含んでいません。  
 2. カウンタウエイト71t、アウトリガ張出幅8.3m時の性能を図示しています。

63.4mブーム+油圧チルトジブ



- (注意) 1. 上図はブームおよびジブのたわみを含んでいません。  
 2. カウンタウエイト71t、アウトリガ張出幅8.3m時の性能を図示しています。

68.0mブーム+油圧チルトジブ



- (注意) 1. 上図はブームおよびジブのたわみを含んでいません。  
 2. カウンタウエイト71t、アウトリガ張出幅8.3m時の性能を図示しています。

ブーム+油圧チルトジブ











■ 定格総荷重表注意事項

- ◆性能設定のあるカウンタウエイトとアウトリガ張出幅の組合せを、下表に○印で示します。  
本仕様書では、 の定格総荷重表のみ記載しています。  
また、各ブーム長さにおいて異なる伸縮状態の中から最大になる性能を抜粋し記載しています。  
※同じブーム長さでも、ブームの伸長状態によって定格総荷重が異なります。  
このため、アウトリガ張出幅・カウンタウエイト重量に応じた定格総荷重および他の詳細については、別冊の仕様書を参照してください。

アウトリガ張出幅 \ カウンタウエイト	71 t	47 t	35 t	23.5 t	12 t	0 t
8.3 m	○	○	○	○	○	○
7.0 m	○	○	○	○	○	○
5.6 m	○	○	○	○	○	○

- ◆Bピン（ブーム固定ピン）を挿入していないときの定格総荷重は24.0 tに制限されます。
- ◆定格総荷重は、つり具質量とフック質量（95tフック: 1,150kg、28tフック: 450kg、9.4tフック: 300kg）を含んだ値を示します。
- ◆定格総荷重は、ブームとジブのたわみを含んだ実際の作業半径に基づいています。
- ◆各状態ごとの標準巻掛本数は別冊の仕様書を参照してください。
- ◆定格総荷重はアウトリガを水平堅土上に設置したときの値です。
- ◆定格総荷重表は、風による影響を含んでいません。瞬間最大風速が10m/s以上の風速では、クレーン作業を中止してください。

定格総荷重表中のシンボル、記号の説明

	油圧チルトジブ (HLJ) の定格総荷重を示します。		ブーム長さを示します。
	油圧チルトジブ (HLJ) のジブ長さを示します。		ジブのオフセット角度を示し、ブームの中心線とジブの中心線のなす角度を示します。
	カウンタウエイト (C/W) 組合せを示します。		作業半径を示します。
	アウトリガ張出幅を示します。		標準フックを示します。
	吊上げ可能な旋回範囲を示します。		
	定格総荷重の単位を示します。		














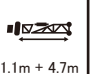






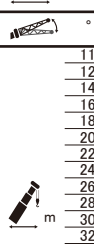






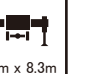




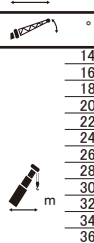









■ 油圧チルトジブ(HLJ)性能表

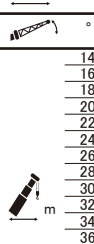

 HLJ	 1.1m + 4.7m	 12.0 t	 9.0m x 8.3m	 360°	 JPN
---	---	--	---	--	---

		50.9			55.0			59.2			63.4			68.0				
m		50.9	50.9	50.9	55.0	55.0	55.0	59.2	59.2	59.2	63.4	63.4	63.4	68.0	68.0	68.0	m	
°		0	20	40	0	20	40	0	20	40	0	20	40	0	20	40	°	
	11.0		15.8														11.0	
	12.0		15.3														12.0	
	14.0		14.4	13.2		14.0											14.0	
	16.0		13.6	12.6		13.3	12.3			12.0							16.0	
	18.0	12.2	12.9	12.0		12.6	11.7			11.4	10.8				9.6	9.2	18.0	
	20.0	9.7	10.3	10.8		12.0	11.2			10.9	10.4				9.2	8.8	20.0	
	22.0	9.3	9.0	8.7		10.4	10.0			10.4	10.0				8.7	8.4	22.0	
	24.0	8.4	8.6	8.3		9.8	10.5	10.7		8.6	8.7	9.1			8.4	8.1	24.0	
	26.0	7.1	7.4	7.6		6.3	6.8	7.2		7.5	7.9	7.9	6.9	7.4	7.7		26.0	
	28.0	6.0	6.3	6.5		5.0	5.5	5.8		6.2	6.6	6.9	5.7	6.1	6.4		28.0	
	30.0	5.0	5.3	5.5		4.0	4.4	4.6		5.1	5.5	5.7	4.6	5.0	5.2		30.0	
	32.0	4.3	4.5	4.6		3.1	3.4	3.7		4.2	4.5	4.7	3.7	4.0	4.3		32.0	
	34.0	3.6	3.8							3.4	3.7	3.9		3.2	3.4		34.0	
	36.0	3.0	3.2							2.7	3.0	3.2					36.0	
	38.0	2.5	2.6								2.4	2.5					38.0	
	40.0	2.0	2.1														40.0	
42.0	1.5	1.7														42.0		
44.0	1.1	1.2														44.0		
		28t	28t	28t	28t	28t	28t	28t	28t	28t	28t	28t	28t	28t	28t	28t		

 HLJ	 1.1m + 10.9m	 12.0 t	 9.0m x 8.3m	 360°	 JPN
---	--	--	---	--	---

		50.9			55.0			59.2			63.4			68.0				
m		50.9	50.9	50.9	55.0	55.0	55.0	59.2	59.2	59.2	63.4	63.4	63.4	68.0	68.0	68.0	m	
°		0	20	40	0	20	40	0	20	40	0	20	40	0	20	40	°	
	14.0		10.8														14.0	
	16.0		10.3							8.8							16.0	
	18.0	11.6	9.8	8.7		9.6				8.4							18.0	
	20.0	9.9	9.3	8.4		10.7	9.1			8.8	8.0	7.4				6.5	20.0	
	22.0	8.0	8.9	8.1		10.0	8.7	7.9		8.4	7.8	7.1	7.2	6.7	6.2	6.2	5.8	22.0
	24.0	7.4	7.6	7.8		8.1	8.4	7.7		7.1	7.5	6.9	6.9	6.4	6.0	6.4	6.0	24.0
	26.0	7.3	6.7	7.1		6.6	7.7	7.4		6.5	6.7	6.7	6.0	6.1	5.8	5.9	5.7	26.0
	28.0	6.3	6.4	6.1		5.3	6.3	7.2		5.5	6.0	6.3	4.9	5.8	5.6	4.8	5.5	28.0
	30.0	5.4	6.1	5.8		4.3	5.2	5.9		4.6	5.3	5.6	4.0	4.9	5.4	3.9	4.8	30.0
	32.0	4.6	5.2	5.6		3.4	4.2	4.9		3.8	4.5	5.0	3.3	4.0	4.6	3.9	4.6	32.0
	34.0	3.9	4.5	4.9						3.1	3.7	4.2		3.3	3.8		3.8	34.0
	36.0	3.3	3.8	4.2						2.5	3.1	3.5						36.0
	38.0	2.8	3.3	3.6							2.5	2.9						38.0
	40.0	2.4	2.8									2.4						40.0
	42.0	1.9	2.3															42.0
	44.0	1.5	1.9															44.0
46.0		1.5															46.0	
		9.4t	9.4t	9.4t	28t	28t	28t	9.4t	9.4t	9.4t	9.4t	9.4t	9.4t	9.4t	9.4t	9.4t		

 HLJ	 1.1m + 16.9m	 12.0 t	 9.0m x 8.3m	 360°	 JPN
---	--	--	---	--	---

		50.9			55.0			59.2			63.4			68.0				
m		50.9	50.9	50.9	55.0	55.0	55.0	59.2	59.2	59.2	63.4	63.4	63.4	68.0	68.0	68.0	m	
°		0	20	40	0	20	40	0	20	40	0	20	40	0	20	40	°	
	14.0	8.3			7.4												14.0	
	16.0	8.3			7.4				6.5								16.0	
	18.0	8.3	7.8		7.4				6.5			5.6					18.0	
	20.0	8.3	7.4		7.4	7.0			6.5	6.5		5.6			4.8		20.0	
	22.0	8.3	7.1		7.4	6.7			6.5	6.3		5.6	5.5		4.8		22.0	
	24.0	7.1	6.8	6.0		7.1	6.5	5.8		6.5	6.0	5.6	5.2		4.8	4.8	24.0	
	26.0	6.0	6.6	5.9		5.9	6.2	5.6		6.0	5.8	5.3	5.6	5.0	4.8	4.7	26.0	
	28.0	5.8	6.1	5.7		4.8	6.0	5.4		5.5	5.6	5.1	5.2	4.9	4.5	4.8	28.0	
	30.0	5.6	5.1	5.5		3.9	5.1	5.3		4.8	5.3	5.0	4.3	4.7	4.3	4.1	30.0	
	32.0	4.8	4.9	5.2			4.3	5.1		4.0	4.6	4.8		4.5	4.2	4.2	32.0	
	34.0	4.1	4.7	4.4			3.5	4.4		3.3	4.2	4.5		3.8	4.1	3.7	34.0	
	36.0	3.5	4.3	4.3				3.6		2.7	3.6	4.1			3.9		36.0	
	38.0	3.0	3.7	4.1				3.0			3.0	3.6			3.3		38.0	
	40.0	2.5	3.2	3.6								3.1					40.0	
	42.0	2.1	2.7	3.1								2.5					42.0	
	44.0	1.7	2.3	2.6													44.0	
46.0		1.9														46.0		
		9.4t	9.4t	9.4t	9.4t	9.4t	9.4t	9.4t	9.4t	9.4t	9.4t	9.4t	9.4t	9.4t	9.4t	9.4t		

